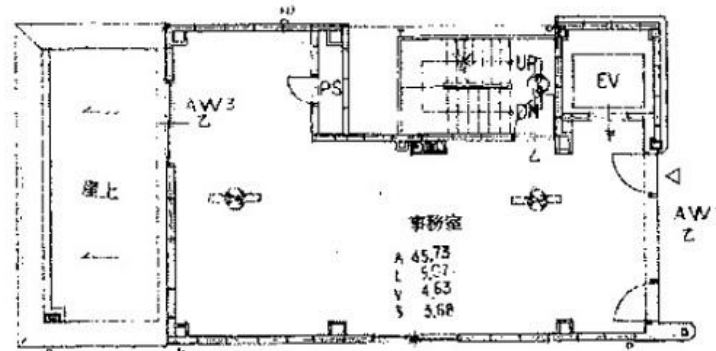


ラフィーネ武庫之荘

賃料

164,240円



5階平面図(トイレなし)

阪急神戸線

徒歩1分

## 武庫之荘

所在	兵庫県尼崎市南武庫之荘1-20-3	
名称	ラフィーネ武庫之荘	
部屋番号	地上5階建 5F	
建物	専有面積	14.67坪 (48.49㎡)
	構造	S (鉄骨造)
	築年月	1991年3月
契約条件	賃料	164,240円 (税別) @8,000円 / 坪
	共益費	10,000円 (税別) @536円 / 坪
	賃料合計	174,240円
	諸費用	水道/別途請求 電気/別途請求
	保証金/敷金	-
	礼金	-
	解約引き	-
入居可能日	相談	
駐車場	無し	
設備	エレベーター/駅近オフィス/貸店舗	
備考	・家賃保証会社要加入 ・飲食店不可	

図面と現況が異なる場合は現況を優先させていただきます

浪速企業株式会社

〒530-0028 大阪府大阪市北区万歳町4番12号

<http://www.kashi-jimusyo.jp/>

TEL 06-6312-6948 (09:00-18:00)

FAX 06-6312-5212

大阪府知事(12)第19680号

印刷日

2021/06/21