

布施丸ビルセンター

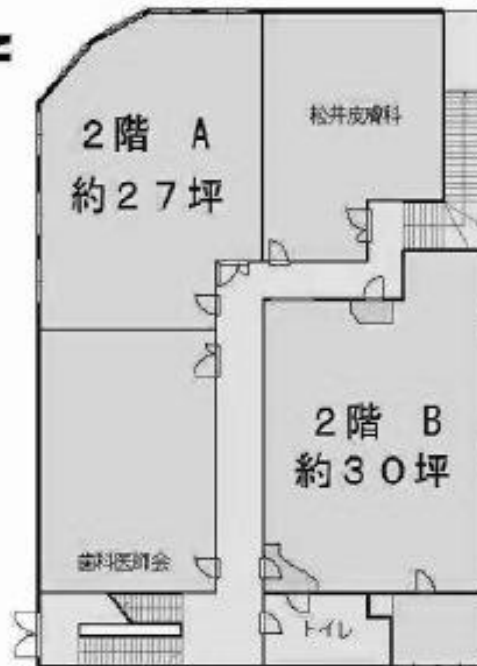
賃料

成約済み

徒歩--分



### 商店街



所在	大阪府東大阪市足代1-14-21	
名称	布施丸ビルセンター	
部屋番号	2F-B	
建物	専有面積	30坪 (99.17㎡)
	構造	RC (鉄筋コンクリート造)
	築年月	-
契約条件	賃料	成約済み
	共益費	成約済み
	賃料合計	成約済み
	諸費用	成約済み
	保証金/敷金	成約済み
	礼金	成約済み
	解約引き	成約済み
入居可能日	相談	
駐車場	成約済み	
設備	光ファイバー/貸店舗	
備考	・家賃保証会社要加入 ・火災保険要加入 ・ほんまちどおり商店街に面す	

図面と現況が異なる場合は現況を優先させていただきます

浪速企業株式会社

〒530-0028 大阪府大阪市北区万歳町4番12号

<http://www.kashi-jimusyo.jp/>

TEL 06-6312-6948 (09:00-18:00)

FAX 06-6312-5212

大阪府知事(12)第19680号

印刷日

2024/04/25