

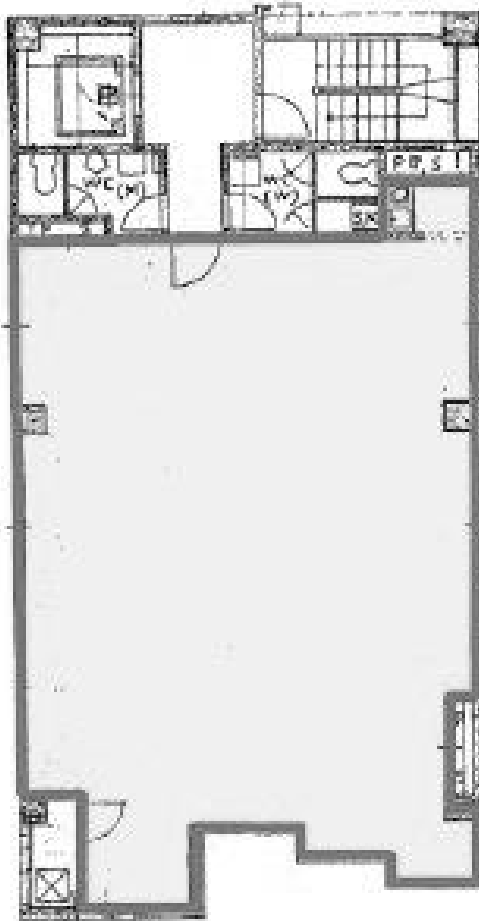
ヨシオカビル

賃料

成約済み



4～6階



JR東海道・山陽新幹線 徒歩3分  
新神戸

所在	兵庫県神戸市中央区生田町1-4-24	
名称	ヨシオカビル	
部屋番号	地上9階建 4F	
建物	専有面積	29.12坪 (96.26㎡)
	構造	S (鉄骨造)
	築年月	1990年9月
契約条件	賃料	成約済み
	共益費	成約済み
	賃料合計	成約済み
	諸費用	成約済み
	保証金/敷金	成約済み
	礼金	成約済み
	解約引き	成約済み
入居可能日	相談	
駐車場	成約済み	
設備	エレベーター	
備考		

図面と現況が異なる場合は現況を優先させていただきます

浪速企業株式会社

〒530-0028 大阪府大阪市北区万歳町4番12号

<http://www.kashi-jimusyo.jp/>

TEL 06-6312-6948 (09:00-18:00)

FAX 06-6312-5212

大阪府知事(12)第19680号

印刷日

2024/04/18