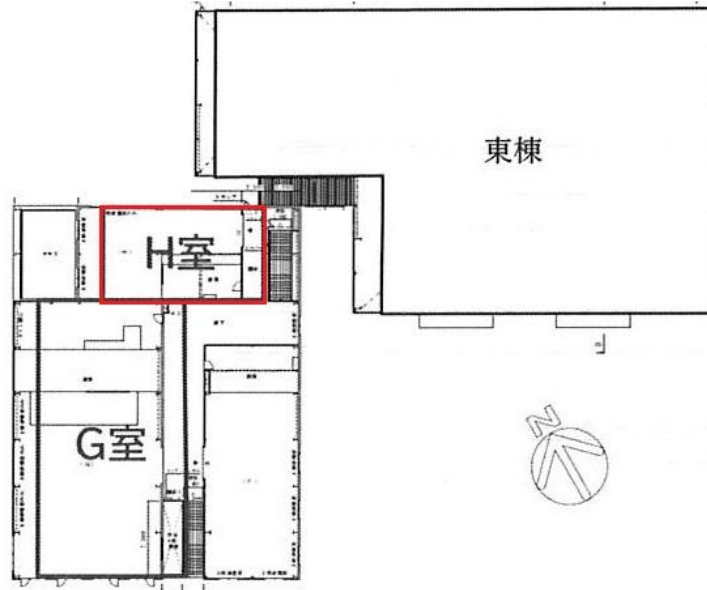


ウィンドバレー名谷

賃料

208,600円



山陽電鉄本線

徒歩31分

滝の茶屋

所在	兵庫県神戸市垂水区名谷町字前田987-1	
名称	ウィンドバレー名谷	
部屋番号	地上2階建 西棟2F-H	
建物	専有面積	41.72坪 (137.92㎡)
	構造	S (鉄骨造)
	築年月	2002年5月
契約条件	賃料	208,600円 (税別) @5,000円 / 坪
	共益費	41,720円 (税別) @1,000円 / 坪
	賃料合計	250,320円
	諸費用	水道/別途請求 電気/別途請求
	保証金/敷金	10ヶ月
	礼金	応相談
	解約引き	-
	入居可能日	相談
駐車場	有り	
設備	24時間使用可/機械警備/駐車場/貸店舗	
備考	・定期建物賃貸借契約(2032年1月末日まで)・契約時テナント集合看板施工費:200,000円(税別)・第二神明道路名谷インター下りてすぐ	

図面と現況が異なる場合は現況を優先させていただきます

浪速企業株式会社

〒530-0028 大阪府大阪市北区万歳町4番12号

<http://www.kashi-jimusyo.jp/>

TEL 06-6312-6948 (09:00-18:00)

FAX 06-6312-5212

大阪府知事(12)第19680号

印刷日

2024/05/03