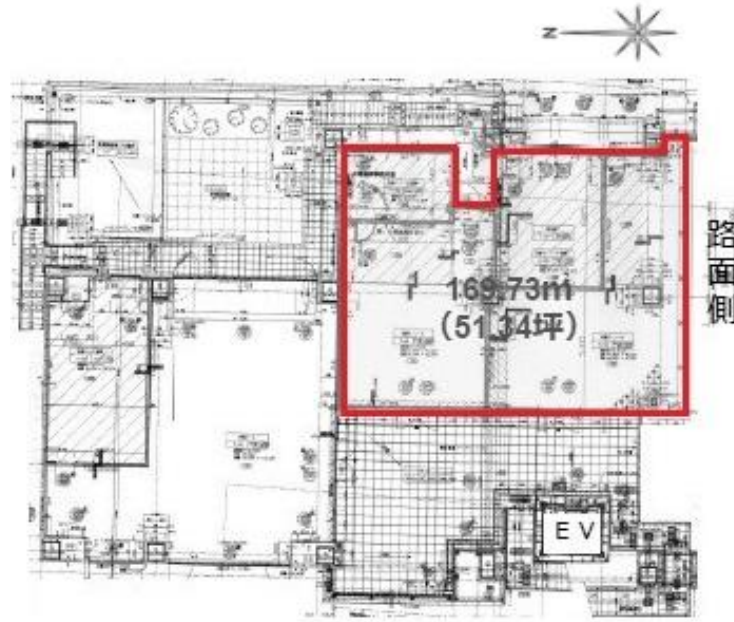


# ヴィアイン心斎橋ビル

賃料

# 成約済み



大阪メトロ御堂筋線 徒歩2分  
**心斎橋**

所在	大阪府大阪市中央区西心斎橋1-10-15	
名称	ヴィアイン心斎橋ビル	
部屋番号	地下1階/地上12階建 2F1	
建物	専有面積	51.34坪 (169.73m <sup>2</sup> )
	構造	S (鉄骨造)
	築年月	2011年3月
契約条件	賃料	成約済み
	共益費	成約済み
	賃料合計	成約済み
	諸費用	成約済み
	保証金/敷金	成約済み
	礼金	成約済み
	解約引き	成約済み
入居可能日	相談	
駐車場	成約済み	
設備	24時間使用可/機械警備/エレベーター/1階にコンビニ有り/貸店舗	
備考	・定期借家契約(5年・期間相談可)・スケルトン渡し・屋外広告:30,000円(2箇所)・3Fから12Fはビジネスホテル・飲食店不可・一般廃棄物処理費負担有・分割可(25坪)	

図面と現況が異なる場合は現況を優先させていただきます

## 浪速企業株式会社

〒530-0028 大阪府大阪市北区万歳町4番12号

<http://www.kashi-jimusyo.jp/>

TEL 06-6312-6948 (09:00-18:00)

FAX 06-6312-5212

大阪府知事(12)第19680号

印刷日

2024/04/29