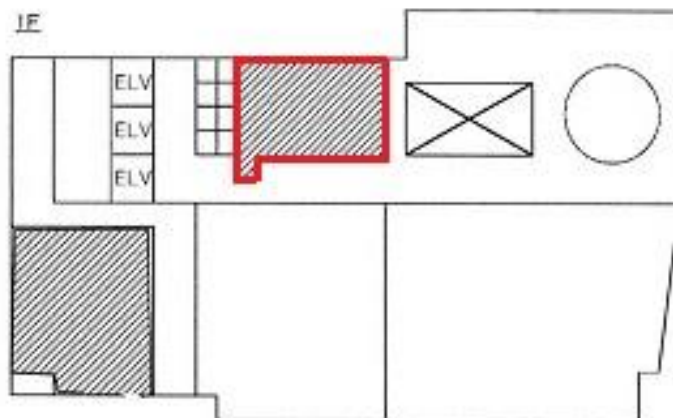


梅田パシフィックビル

賃料

応相談



大阪メトロ谷町線 徒歩3分
東梅田

所在	大阪府大阪市北区曾根崎2-5-10		
名称	梅田パシフィックビル		
部屋番号	地下2階/地上11階建 103		
建物	専有面積	11.8坪 (39.00㎡)	
	構造	SRC (鉄骨鉄筋コンクリート造)	
	築年月	1978年11月	
契約条件	賃料	応相談	
	共益費	賃料に込み	
	賃料合計	応相談	
	諸費用	水道/別途請求 電気/別途請求	
		保証金/敷金	12ヶ月
	礼金	-	
	解約引き	-	
入居可能日	相談		
駐車場			
設備	個別空調/24時間使用可/機械警備/OAフロアー/光ファイバー/男女別トイレ/エレベーター/大通り沿いオフィス/駐車場		
備考	・定期建物賃貸借契約(2027年12月31日まで)・御堂筋沿い・エントランス開閉時間:月~土曜日/7:30~20:00、日・祝日/8:30~20:00		

図面と現況が異なる場合は現況を優先させていただきます

浪速企業株式会社

〒530-0028 大阪府大阪市北区万歳町4番12号

<http://www.kashi-jimusyo.jp/>

TEL 06-6312-6948 (09:00-18:00)

FAX 06-6312-5212

大阪府知事(12)第19680号

印刷日

2024/04/26