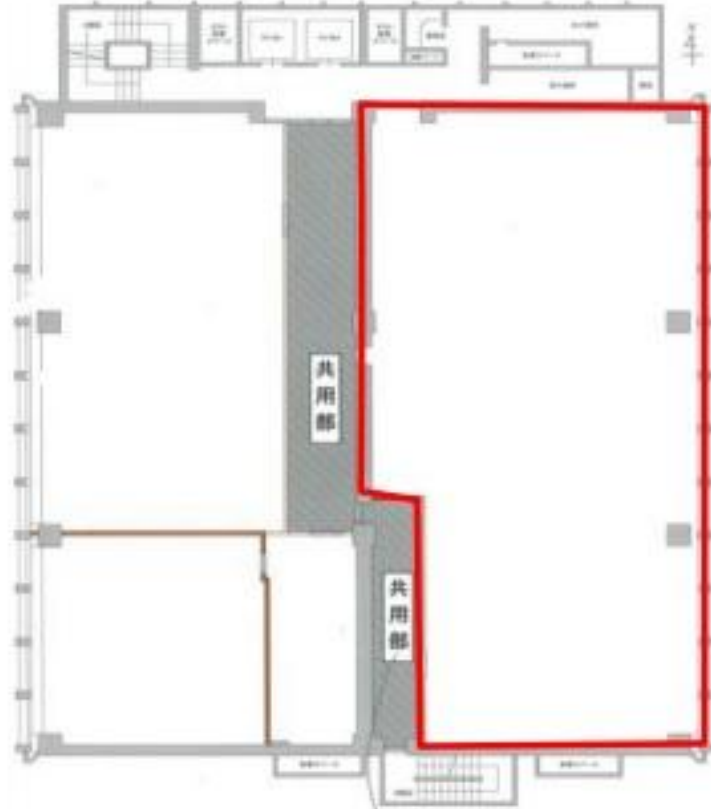


上町セイワビル

賃料

応相談



大阪メトロ谷町線
谷町六丁目

徒歩5分

| | | |
|-------|----------------------------------------------------------|---------------------------|
| 所在 | 大阪府大阪市中央区上町A-12 | |
| 名称 | 上町セイワビル | |
| 部屋番号 | 地下2階/地上9階建 7F | |
| 建物 | 専有面積 | 68.1坪 (225.12㎡) |
| | 構造 | SRC (鉄骨鉄筋コンクリート造) |
| | 築年月 | 1969年 |
| 契約条件 | 賃料 | 応相談 |
| | 共益費 | 183,870円 (税別) @2,700円 / 坪 |
| | 賃料合計 | 応相談 |
| | 諸費用 | 電気/別途請求 |
| | 保証金/敷金 | 6ヶ月 |
| | 礼金 | - |
| | 解約引き | - |
| 入居可能日 | 即入居可 | |
| 駐車場 | 有り | |
| 設備 | 個別空調/24時間使用可/機械警備/管理人/光ファイバー/男女別トイレ/エレベーター/大通り沿いオフィス/駐車場 | |
| 備考 | ・貸会議室有 | |

図面と現況が異なる場合は現況を優先させていただきます

浪速企業株式会社

〒530-0028 大阪府大阪市北区万歳町4番12号

<http://www.kashi-jimusyo.jp/>

TEL 06-6312-6948 (09:00-18:00)

FAX 06-6312-5212

大阪府知事(12)第19680号

印刷日

2024/04/27