

上六ビル

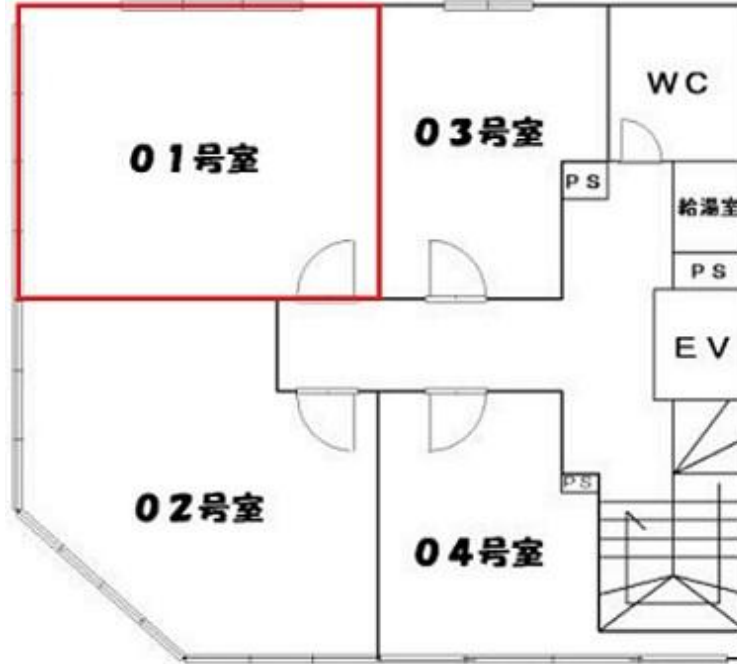
賃料

120,000円

大阪メトロ谷町線

徒歩1分

谷町九丁目



所在	大阪府大阪市中央区東平2-5-7		
名称	上六ビル		
部屋番号	地下1階/地上9階建 501		
建物	専有面積	16坪 (52.89㎡)	
	構造	RC (鉄筋コンクリート造)	
	築年月	1970年11月	
契約条件	賃料	120,000円 (税別) @7,500円 / 坪	
	共益費	32,000円 (税別) @2,000円 / 坪	
	賃料合計	152,000円	
	諸費用	水道/別途請求 ガス/別途請求 電気/別途請求	
	保証金/敷金	-	
	礼金	300,000円(税別)	
	解約引き	-	
	入居可能日	相談	
	駐車場	無し	
	設備	個別空調/24時間使用可/機械警備/光ファイバー/エレベーター/駅近オフィス/大通り沿いオフィス	
備考	・千日前通り面すビル・家賃保証会社要加入・鍵交換代: 12,000円(税別)・空調費: 9,000円		

図面と現況が異なる場合は現況を優先させていただきます

浪速企業株式会社

〒530-0028 大阪府大阪市北区万歳町4番12号

<http://www.kashi-jimusyo.jp/>

TEL 06-6312-6948 (09:00-18:00)

FAX 06-6312-5212

大阪府知事(12)第19680号

印刷日

2024/04/30