

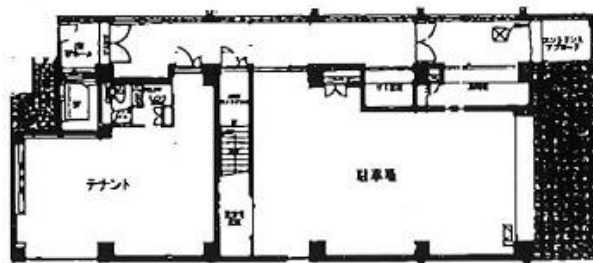
TM1ビル

賃料

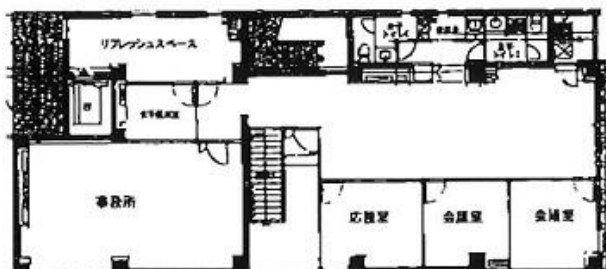
1,300,000円



1階



2階



3階



大阪メトロ長堀鶴見緑地線

徒歩6分

玉造

所在	大阪府大阪市中央区玉造1-11-2	
名称	TM1ビル	
部屋番号	地上6階建 1-3F	
建物	専有面積	143.98坪 (475.98㎡)
	構造	RC (鉄筋コンクリート造)
	築年月	2008年3月
契約条件	賃料	1,300,000円 (税別) @9,029円 / 坪
	共益費	賃料に込み
	賃料合計	1,300,000円
	諸費用	水道/別途請求 電気/別途請求
	保証金/敷金	7,800,000円
	礼金	-
	解約引き	-
	入居可能日	即入居可
駐車場	有り	
設備	個別空調/24時間使用可/機械警備/OAフロア-/光ファイバー/エレベーター/駐車場	
備考	・定期借家契約 (途中解約可) ・駐車場 (2台分)賃料に含む	

図面と現況が異なる場合は現況を優先させていただきます

浪速企業株式会社

〒530-0028 大阪府大阪市北区万歳町4番12号

<http://www.kashi-jimusyo.jp/>

TEL 06-6312-6948 (09:00-18:00)

FAX 06-6312-5212

大阪府知事(12)第19680号

印刷日

2024/04/25