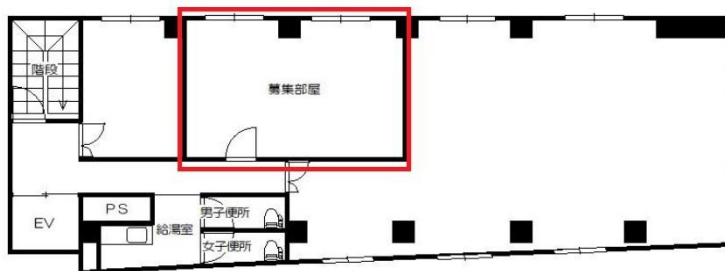


TATSUMI西心齋橋ビル

賃料

75,600円



大阪メトロ四つ橋線 徒歩3分
なんば

所在	大阪府大阪市中央区西心齋橋2-15-1		
名称	TATSUMI西心齋橋ビル		
部屋番号	地上5階建 202		
建物	専有面積	12.81坪 (42.34㎡)	
	構造	RC (鉄筋コンクリート造)	
	築年月	1986年3月	
契約条件	賃料	75,600円 (税別) @5,902円 / 坪	
	共益費	39,700円 (税別) @3,099円 / 坪	
	賃料合計	115,300円	
	諸費用	水道/別途請求	
		電気/別途請求	
	保証金/敷金	3ヶ月	
	礼金	1ヶ月(税別)	
	解約引き	-	
	入居可能日	相談	
	駐車場	無し	
設備	個別空調/男女別トイレ/エレベーター/駅近オフィス		
備考	・定期建物賃貸借契約(2032年5月14日まで)・家賃保証会社要加入・火災保険要加入・3枚目以降の追加セキュリティカード:3,000円(税別)/枚・銘板作成代:30,000円(税別)要		

図面と現況が異なる場合は現況を優先させていただきます

浪速企業株式会社

〒530-0028 大阪府大阪市北区万歳町4番12号

<http://www.kashi-jimusyo.jp/>

TEL 06-6312-6948 (09:00-18:00)

FAX 06-6312-5212

大阪府知事(12)第19680号

印刷日

2024/04/24