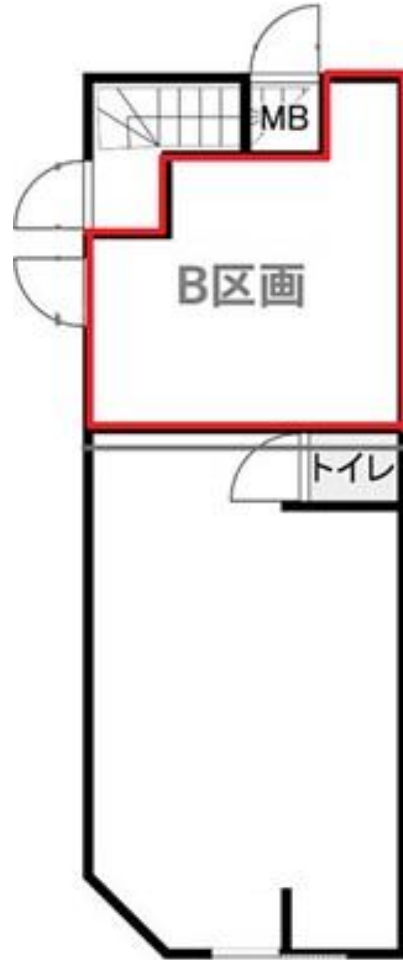


庄内西町ビル

賃料

45,000円



阪急宝塚線

徒歩7分

庄内

所在	大阪府豊中市庄内西町1-3-10	
名称	庄内西町ビル	
部屋番号	地上3階建 1F-B	
建物	専有面積	4.5坪 (14.87㎡)
	構造	S (鉄骨造)
	築年月	1978年9月
契約条件	賃料	45,000円 (税別) @10,000円 / 坪
	共益費	賃料に込み
	賃料合計	45,000円
	諸費用	水道/直接契約 電気/直接契約
	保証金/敷金	1ヶ月
	礼金	1ヶ月(税別)
	解約引き	-
入居可能日	相談	
駐車場	無し	
設備	個別空調/貸店舗/1階	
備考	・家賃保証会社要加入・火災保険要加入・前業態：カラオケスナック・重飲食店可	

図面と現況が異なる場合は現況を優先させていただきます

浪速企業株式会社

〒530-0028 大阪府大阪市北区万歳町4番12号

<http://www.kashi-jimusyo.jp/>

TEL 06-6312-6948 (09:00-18:00)

FAX 06-6312-5212

大阪府知事(12)第19680号

印刷日

2024/04/28