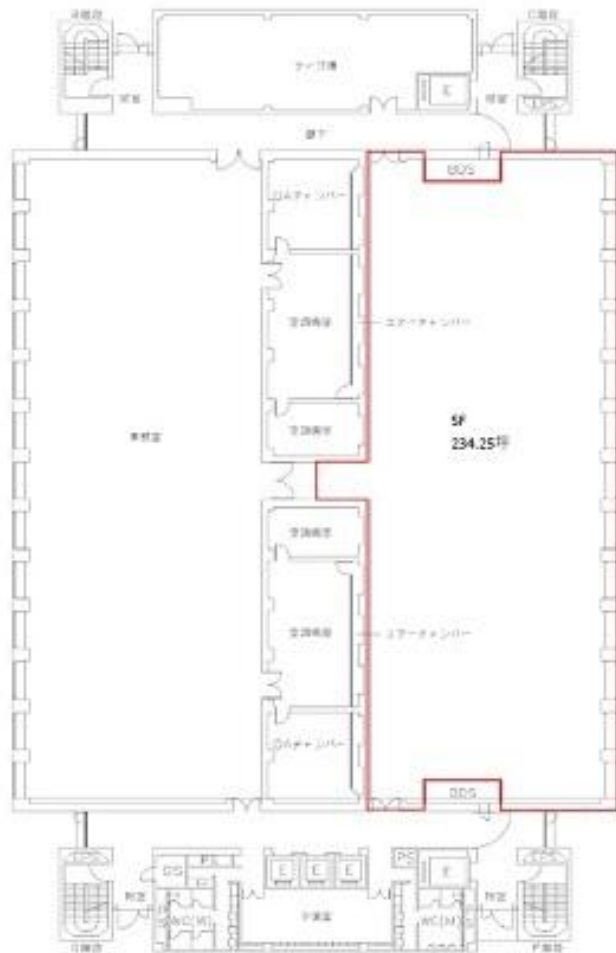


住友商事千里ビル北館

賃
料

応相談



北大阪急行線

徒歩3分

千里中央

所在	大阪府豊中市新千里西町1-2-2	
名称	住友商事千里ビル北館	
部屋番号	地下1階/地上9階建 5F-1	
建物	専有面積	234.25坪 (774.38㎡)
	構造	SRC (鉄骨鉄筋コンクリート造)
	築年月	1973年1月
契約条件	賃料	応相談
	共益費	賃料に込み
	賃料合計	応相談
	諸費用	水道/別途請求 電気/別途請求
	保証金/敷金	応相談
	礼金	-
	解約引き	-
	入居可能日	相談
駐車場		
設備	機械警備/管理人/OAフロアー/光ファイバー/エレベーター/大型オフィス	
備考	・定期建物賃貸借契約 ・分割要相談 ・電算機室(データセンター仕様のスケルトン状態) ・リニューアル工事実施予定(賃貸借契約締結が条件)	

図面と現況が異なる場合は現況を優先させていただきます

浪速企業株式会社

〒530-0028 大阪府大阪市北区万歳町4番12号

<http://www.kashi-jimusyo.jp/>

TEL 06-6312-6948 (09:00-18:00)

FAX 06-6312-5212

大阪府知事(12)第19680号

印刷日

2024/04/28