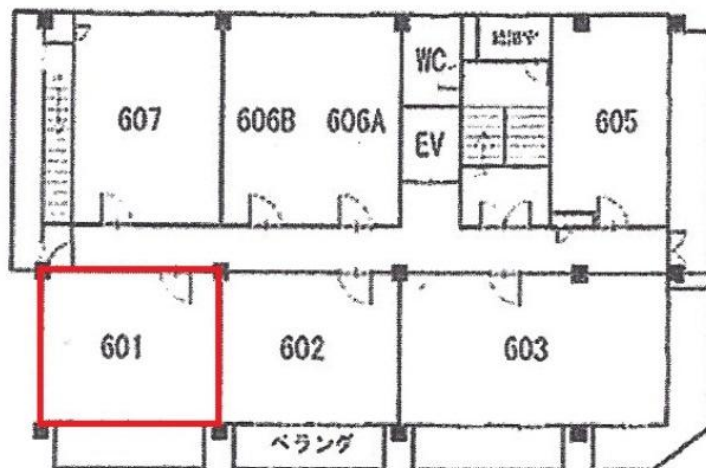


未広センタービル

賃料

応相談



|          |   |  |
|----------|---|--|
| 大阪メトロ堺筋線 |   | 徒歩3分                                     |
| 扇町       |   |  |
| 所在       | 大阪府大阪市北区与力町4-8                                      |  |
| 名称       | 未広センタービル  |  |
| 部屋番号     | 地上7階建 601   |  |
| 建物       | 専有面積  | 7.59坪 (25.09㎡)                           |
|          | 構造  | SRC (鉄骨鉄筋コンクリート造)                        |
|          | 築年月   | 1974年7月                                  |
| 契約条件     | 賃料  | 応相談                                      |
|          | 共益費   | 賃料に込み                                    |
|          | 賃料合計  | 応相談                                      |
|          | 諸費用   | 水道/使用量により変動<br>電気/基本料+単価 燃料調整により<br>毎月変動 |
|          | 保証金/敷金  | 12ヶ月                                     |
|          | 礼金  | -  |
|          | 解約引き  | -  |
|          | 入居可能日   | 相談                                       |
| 駐車場      | 無し  |  |
| 設備       | 個別空調/24時間使用可/機械警備/OAフロアー/光ファイバー/エレベーター/駅近オフィス       |  |
| 備考       | ・定期借家契約(5年) ・エントランス開閉時間:月~金曜日/8:00~22:00、土曜・日曜・祝日/閉 |  |

図面と現況が異なる場合は現況を優先させていただきます

浪速企業株式会社

〒530-0028 大阪府大阪市北区万歳町4番12号

<http://www.kashi-jimusyo.jp/>

TEL 06-6312-6948 (09:00-18:00)

FAX 06-6312-5212

大阪府知事(12)第19680号

印刷日

2024/04/17