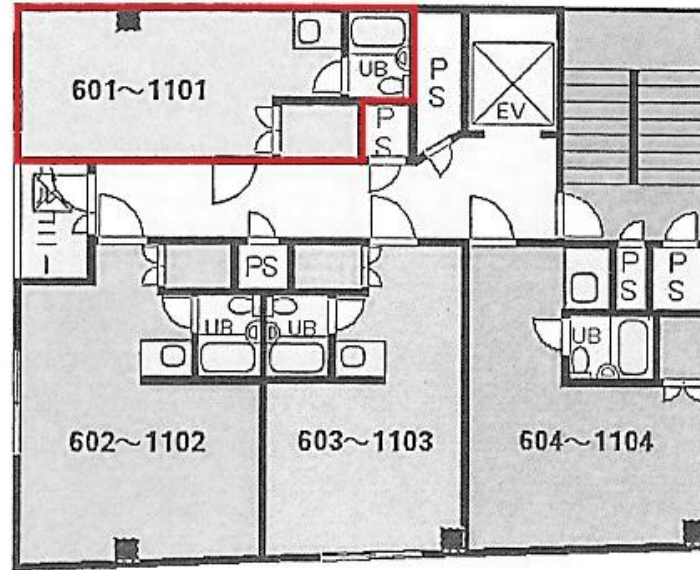


# 新大阪エクセルビル

賃料

52,000円



事務所兼住居タイプ 6階～11階

大阪メトロ御堂筋線

徒歩5分

## 新大阪

所在	大阪府大阪市淀川区宮原1-19-10	
名称	新大阪エクセルビル	
部屋番号	地上11階建 901	
建物	専有面積	5.75坪 (19.00㎡)
	構造	S (鉄骨造)
	築年月	1980年9月
契約条件	賃料	52,000円 (税別) @9,043円 / 坪
	共益費	8,000円 (税別) @1,391円 / 坪
	賃料合計	60,000円
	諸費用	水道/共益費を含む 電気/関西電力と直接契約
	保証金/敷金	100,000円
	礼金	-
	解約引き	-
	入居可能日	2024年6月
駐車場	無し	
設備	個別空調/24時間使用可/光ファイバー/エレベーター/格安賃料/保証金・敷金が格安/大通り沿いオフィス	
備考	・各室にミニキッチン・ユニットバス・電気温水器・テレビアンテナあり・家賃保証会社要加入・定期借家契約 (2030年9月末まで)・設備使用料: 1,200円 (税別) / 月	

図面と現況が異なる場合は現況を優先させていただきます

## 浪速企業株式会社

〒530-0028 大阪府大阪市北区万歳町4番12号

<http://www.kashi-jimusyo.jp/>

TEL 06-6312-6948 (09:00-18:00)

FAX 06-6312-5212

大阪府知事(12)第19680号

印刷日

2024/04/26