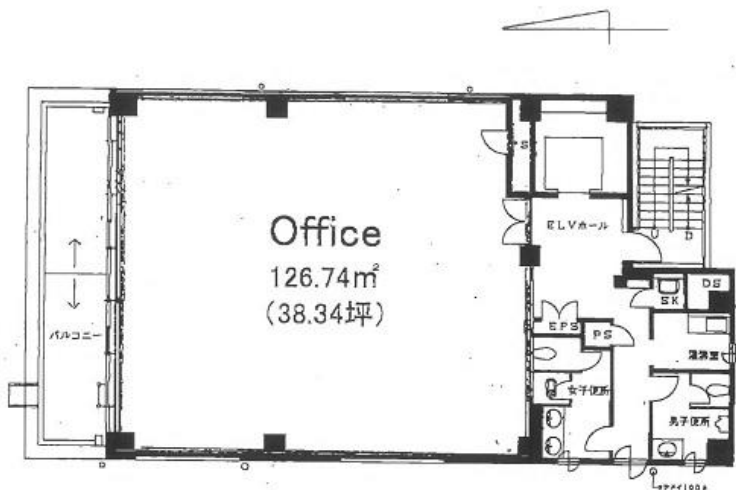


心齋橋MIDOビル

賃料

287,550円



大阪メトロ御堂筋線 徒歩5分
心齋橋

所在	大阪府大阪市中央区南船場3-2-29	
名称	心齋橋MIDOビル	
部屋番号	地上9階建 801	
建物	専有面積	38.34坪 (126.74㎡)
	構造	SRC (鉄骨鉄筋コンクリート造)
	築年月	1990年3月
契約条件	賃料	287,550円 (税別) @7,500円 / 坪
	共益費	115,020円 (税別) @3,000円 / 坪
	賃料合計	402,570円
	諸費用	水道/共益費に含む ガス/別途請求 電気/(約@30円/kwh)
	保証金/敷金	2,500,000円
	礼金	-
	解約引き	-
	入居可能日	2020年6月
駐車場	有り 30,000円	
設備	個別空調/24時間使用可/機械警備/OAフロアー/光ファイバー/男女別トイレ/エレベーター/ワンフロアー貸/駐車場	
備考	・ワンフロアーで採光良好・エントランス開閉時間： 月～土曜日/7：00～20：00、日曜・祝日/閉館	

図面と現況が異なる場合は現況を優先させていただきます

浪速企業株式会社

〒530-0028 大阪府大阪市北区万歳町4番12号

<http://www.kashi-jimusyo.jp/>

TEL 06-6312-6948 (09:00-18:00)

FAX 06-6312-5212

大阪府知事(12)第19680号

印刷日

2024/04/27