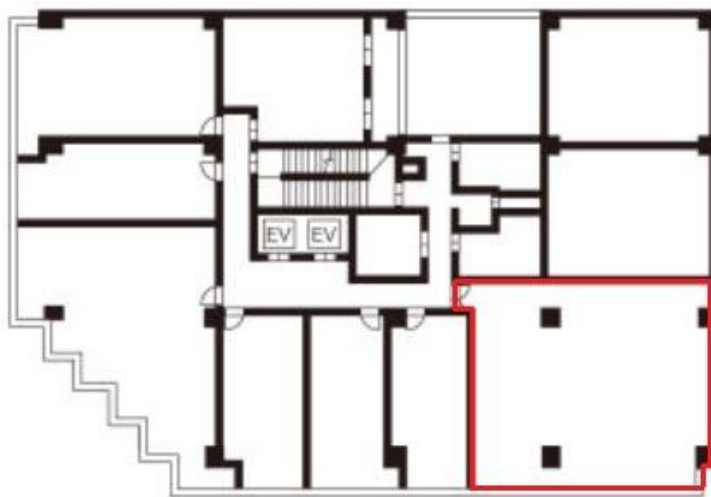


# 新大阪八千代ビル別館

賃料

# 応相談



大阪メトロ御堂筋線 徒歩7分  
**新大阪**

|      |  |                             |
|------|--|-----------------------------|
| 所在   | 大阪府大阪市淀川区宮原5-1-28  |                             |
| 名称   | 新大阪八千代ビル別館   |                             |
| 部屋番号 | 地上9階建 2F-HIJ   |                             |
| 建物   | 専有面積   | 30.30坪 (100.16㎡)            |
|      | 構造   | SRC (鉄骨鉄筋コンクリート造)           |
|      | 築年月  | 1988年                       |
| 契約条件 | 賃料   | 応相談                         |
|      | 共益費  | 115,140円 (税別) @3,800円 / 坪   |
|      | 賃料合計   | 応相談                         |
|      | 諸費用  | 水道/共益費に含む<br>電気/(約@50円/kwh) |
|      | 保証金/敷金   | 応相談                         |
|      | 礼金   | -                           |
|      | 解約引き   | 保証金の20%                     |
|      | 入居可能日  | 相談                          |
| 駐車場  | 有り 35,000円   |                             |
| 設備   | 個別空調/24時間使用可/機械警備/管理人/光ファイバー/男女別トイレ/エレベーター/大通り沿いオフィス/駐車場/貸店舗           |                             |
| 備考   | ・案内板作成費：23,000円 ・エントランス開閉時間：<br>月～金曜日/8：00～19：30、土曜日/8：00～18：00、日・祝日/開 |                             |

図面と現況が異なる場合は現況を優先させていただきます

## 浪速企業株式会社

〒530-0028 大阪府大阪市北区万歳町4番12号

<http://www.kashi-jimusyo.jp/>

TEL 06-6312-6948 (09:00-18:00)

FAX 06-6312-5212

大阪府知事(12)第19680号

印刷日

2024/04/29