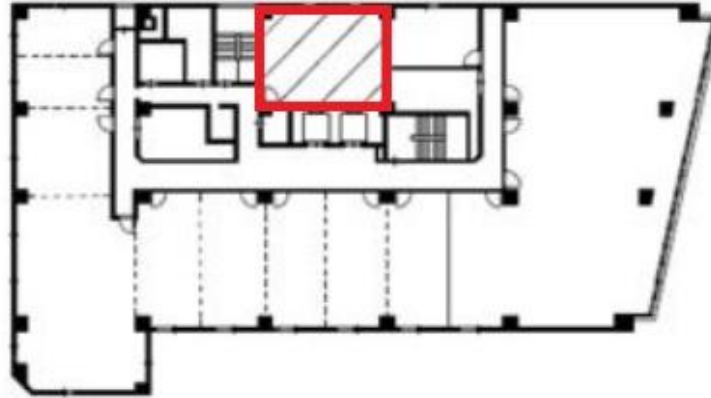


# 新大阪八千代ビル

賃料

# 応相談



大阪メトロ御堂筋線 徒歩3分  
**新大阪**

所在	大阪府大阪市淀川区宮原4-1-45	
名称	新大阪八千代ビル	
部屋番号	地上10階建 8F-M	
建物	専有面積	12.89坪 (42.61㎡)
	構造	SRC (鉄骨鉄筋コンクリート造)
	築年月	1983年9月
契約条件	賃料	応相談
	共益費	48,982円 (税別) @3,800円 / 坪
	賃料合計	応相談
	諸費用	水道/共益費を含む 電気/(約@50円/kwh)
	保証金/敷金	応相談
	礼金	-
	解約引き	保証金の20%
	入居可能日	相談
駐車場	有り 35,000円	
設備	個別空調/24時間使用可/機械警備/管理人/OAフロアー/ 光ファイバー/男女別トイレ/エレベーター/駅近オフィス/ 大通り沿いオフィス/駐車場	
備考	・案内板作成費：23,000円 ・エントランス開閉時間： 月～金曜日/8：00～19：30、土曜日/8：00～18：00 、日・祝日/開	

図面と現況が異なる場合は現況を優先させていただきます

## 浪速企業株式会社

〒530-0028 大阪府大阪市北区万歳町4番12号

<http://www.kashi-jimusyo.jp/>

TEL 06-6312-6948 (09:00-18:00)

FAX 06-6312-5212

大阪府知事(12)第19680号

印刷日

2024/04/29