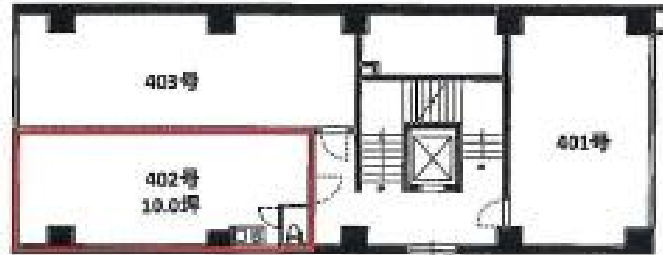


新御堂ビル

賃料

90,000円



大阪メトロ御堂筋線 徒歩2分  
本町

所在	大阪府大阪市中央区南久宝寺町4-4-1	
名称	新御堂ビル	
部屋番号	地下1階/地上7階建 402	
建物	専有面積	10坪 (33.05㎡)
	構造	RC (鉄筋コンクリート造)
	築年月	1960年
契約条件	賃料	90,000円 (税別) @9,000円 / 坪
	共益費	30,000円 (税別) @3,000円 / 坪
	賃料合計	120,000円
	諸費用	水道/別途請求 電気/別途請求
	保証金/敷金	-
	礼金	270,000円(税別)
	解約引き	-
	入居可能日	相談
駐車場		
設備	個別空調/24時間使用可/機械警備/光ファイバー/男女別トイレ/エレベーター	
備考	・家賃保証会社要加入又は別途敷金(賃料3ヶ月分)	

図面と現況が異なる場合は現況を優先させていただきます

浪速企業株式会社

〒530-0028 大阪府大阪市北区万歳町4番12号

<http://www.kashi-jimusyo.jp/>

TEL 06-6312-6948 (09:00-18:00)

FAX 06-6312-5212

大阪府知事(12)第19680号

印刷日

2024/04/23