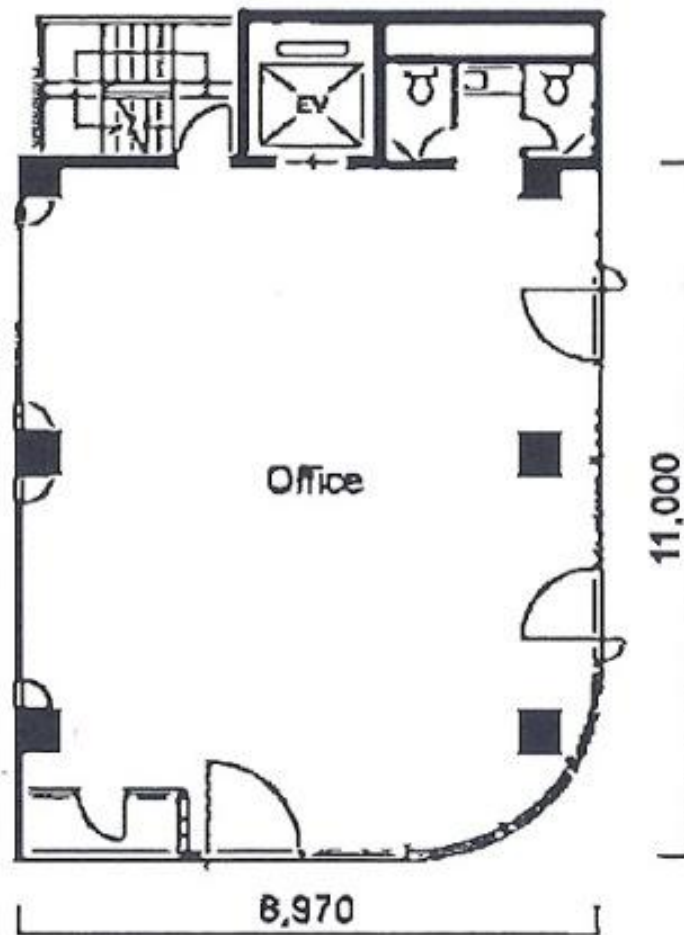


# 船場心齋橋ビル

賃料

430,000円



大阪メトロ御堂筋線 徒歩5分  
心齋橋

所在	大阪府大阪市中央区南船場4-13-1	
名称	船場心齋橋ビル	
部屋番号	地上8階建 1F	
建物	専有面積	23.84坪 (78.81㎡)
	構造	SRC (鉄骨鉄筋コンクリート造)
	築年月	1990年6月
契約条件	賃料	430,000円 (税別) @18,037円 / 坪
	共益費	70,000円 (税別) @2,936円 / 坪
	賃料合計	500,000円
	諸費用	水道/別途請求 電気/別途請求
	保証金/敷金	1ヶ月
	礼金	1ヶ月(税別)
	解約引き	300,000円 (税別)
入居可能日	相談	
駐車場	周辺にあり	
設備	男女別トイレ/エレベーター/貸店舗/1階	
備考	・家賃保証会社要加入 ・火災保険要加入 ・店舗・来店型事務所使用可 飲食店・民泊禁止	

図面と現況が異なる場合は現況を優先させていただきます

## 浪速企業株式会社

〒530-0028 大阪府大阪市北区万歳町4番12号

<http://www.kashi-jimusyo.jp/>

TEL 06-6312-6948 (09:00-18:00)

FAX 06-6312-5212

大阪府知事(12)第19680号

印刷日

2024/04/26