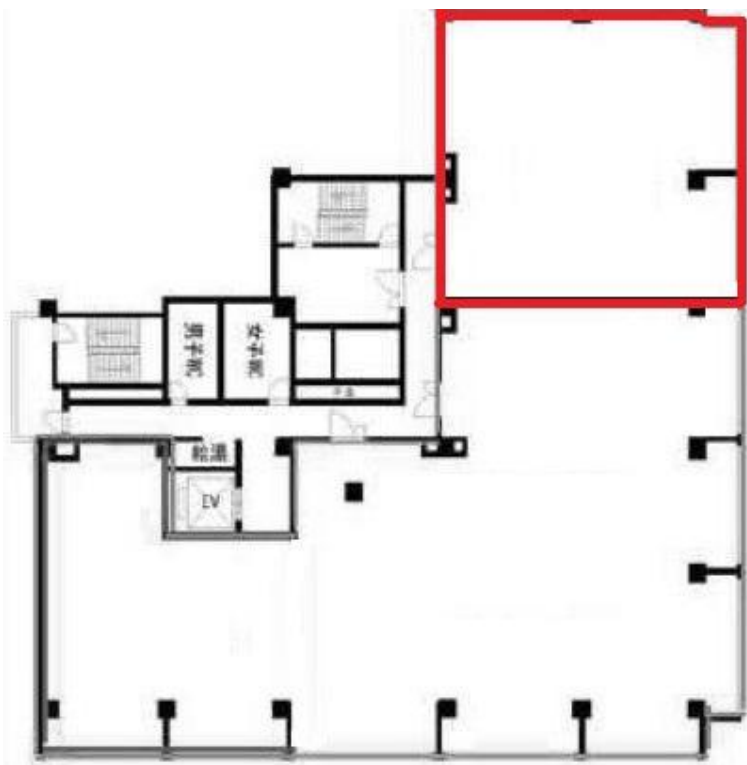


船場ミッドキューブ

賃料

481,950円



大阪メトロ御堂筋線 徒歩4分
本町

所在	大阪府大阪市中央区北久宝寺町3-1-6	
名称	船場ミッドキューブ	
部屋番号	地上15階建 3F-AB	
建物	専有面積	45.90坪 (151.73㎡)
	構造	RC (鉄筋コンクリート造)
	築年月	2010年7月
契約条件	賃料	481,950円 (税別) @10,500円 / 坪
	共益費	160,650円 (税別) @3,500円 / 坪
	賃料合計	642,600円
	諸費用	水道/別途請求 電気/別途請求
	保証金/敷金	12ヶ月
	礼金	-
	解約引き	-
	入居可能日	相談
駐車場	有り	
設備	OAフロアー	
備考	・定期建物賃貸借契約 (10年)	

図面と現況が異なる場合は現況を優先させていただきます

浪速企業株式会社

〒530-0028 大阪府大阪市北区万歳町4番12号

<http://www.kashi-jimusyo.jp/>

TEL 06-6312-6948 (09:00-18:00)

FAX 06-6312-5212

大阪府知事(12)第19680号

印刷日

2024/04/23