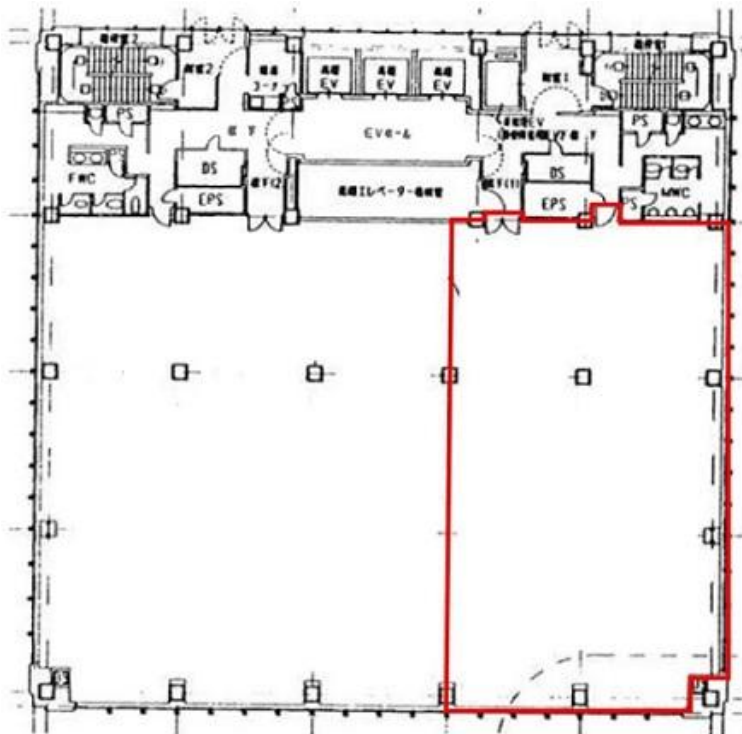


サンマリオンタワー

賃料

応相談



大阪メトロ堺筋線 徒歩3分
堺筋本町

所在	大阪府大阪市中央区南本町2-6-12	
名称	サンマリオンタワー	
部屋番号	地下2階/地上21階建 15F-2	
建物	専有面積	93.73坪 (309.85㎡)
	構造	S (鉄骨造)
	築年月	1996年2月
契約条件	賃料	応相談
	共益費	応相談
	賃料合計	応相談
	諸費用	水道/共益費を含む 電気/別途請求
	保証金/敷金	12ヶ月
	礼金	-
	解約引き	-
	入居可能日	即入居可
駐車場	有り 50,000円 ~ 55,000円	
設備	個別空調/24時間使用可/機械警備/管理人/光ファイバー/男女別トイレ/エレベーター/駅近オフィス/大通り沿いオフィス/駐車場	
備考	・6階にリフレッシュスペース有 ・エントランス開閉時間：月～金曜日/7：30～20：00、土曜日/閉鎖時間時短、日・祝日/閉 ・空調料金：8：00～18：00まで賃料に含む 時間外：延長時間×面積(㎡)×7.00円 ・駐車場あり：1,000円/台	

図面と現況が異なる場合は現況を優先させていただきます

浪速企業株式会社

〒530-0028 大阪府大阪市北区万歳町4番12号

<http://www.kashi-jimusyo.jp/>

TEL 06-6312-6948 (09:00-18:00)

FAX 06-6312-5212

大阪府知事(12)第19680号

印刷日

2024/04/29