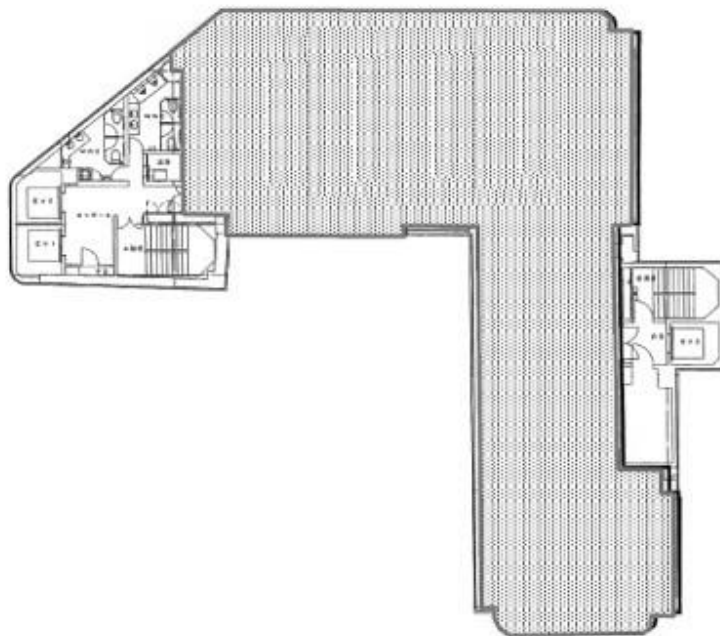


桜橋プラザビル

賃料

成約済み



大阪メトロ四つ橋線 徒歩1分
西梅田

所在	大阪府大阪市北区曾根崎新地1-4-12	
名称	桜橋プラザビル	
部屋番号	地下2階/地上10階建 10F	
建物	専有面積	103.14坪 (340.96㎡)
	構造	SRC (鉄骨鉄筋コンクリート造)
	築年月	1988年4月
契約条件	賃料	成約済み
	共益費	成約済み
	賃料合計	成約済み
	諸費用	成約済み
	保証金/敷金	成約済み
	礼金	成約済み
	解約引き	成約済み
入居可能日	相談	
駐車場	成約済み	
設備	個別空調/24時間使用可/機械警備/OAフロアー/光ファイバー/男女別トイレ/エレベーター/駅近オフィス/大型オフィス/大通り沿いオフィス etc	
備考	・店舗仕様相談可・エントランス開閉時間：全日/8：00～22：30・セキュリティーカード：入居時5枚無償貸与、追加2,000円(税別)/枚	

図面と現況が異なる場合は現況を優先させていただきます

浪速企業株式会社

〒530-0028 大阪府大阪市北区万歳町4番12号

<http://www.kashi-jimusyo.jp/>

TEL 06-6312-6948 (09:00-18:00)

FAX 06-6312-5212

大阪府知事(12)第19680号

印刷日

2024/04/29