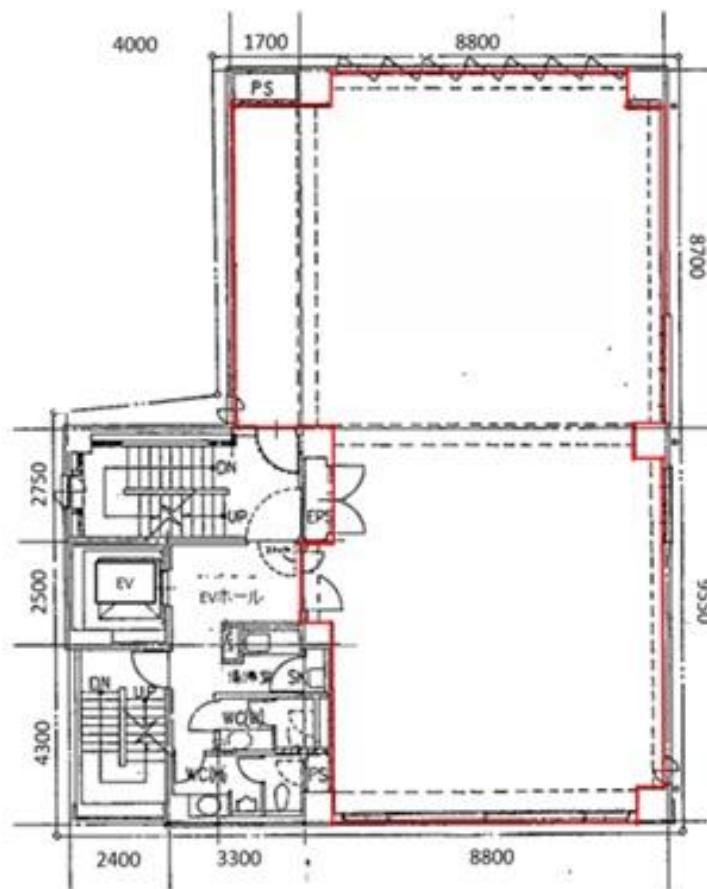


# 堺東EHビル

賃料

# 568,480円



南海高野線

徒歩1分

## 堺東

|      |   |                           |
|------|---|---------------------------|
| 所在   | 大阪府堺市堺区北瓦町2-4-13  |                           |
| 名称   | 堺東EHビル  |                           |
| 部屋番号 | 地下1階/地上9階建 8F   |                           |
| 建物   | 専有面積  | 59.84坪 (197.81㎡)          |
|      | 構造  | SRC (鉄骨鉄筋コンクリート造)         |
|      | 築年月   | 1987年7月                   |
| 契約条件 | 賃料  | 568,480円 (税別) @9,500円 / 坪 |
|      | 共益費   | 209,440円 (税別) @3,500円 / 坪 |
|      | 賃料合計  | 777,920円                  |
|      | 諸費用   | 水道/別途請求<br>電気/別途請求        |
|      | 保証金/敷金  | 10ヶ月                      |
|      | 礼金  | -                         |
|      | 解約引き  | -                         |
|      | 入居可能日   | 即入居可                      |
| 駐車場  |   |                           |
| 設備   | 個別空調/24時間使用可/機械警備/光ファイバー/男女別トイレ/エレベーター/駅近オフィス/大通り沿いオフィス |                           |
| 備考   |   |                           |

図面と現況が異なる場合は現況を優先させていただきます

## 浪速企業株式会社

〒530-0028 大阪府大阪市北区万歳町4番12号

<http://www.kashi-jimusyo.jp/>

TEL 06-6312-6948 (09:00-18:00)

FAX 06-6312-5212

大阪府知事(12)第19680号

印刷日

2024/05/03