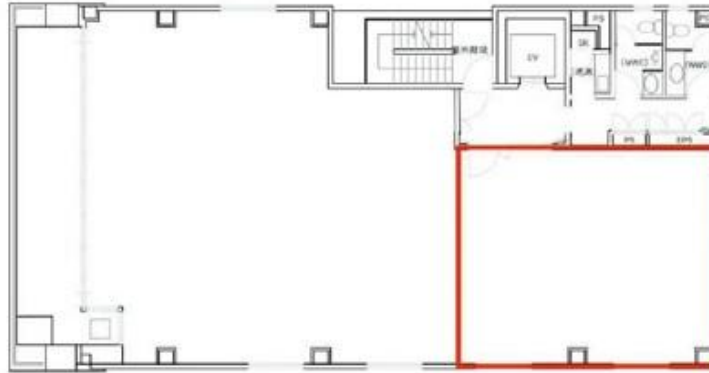


# リードシー新大阪ビル

賃料

# 成約済み



JR	徒歩5分	
<b>新大阪</b>		
所在	大阪府大阪市淀川区西中島5-3-8	
名称	リードシー新大阪ビル	
部屋番号	地上9階建 7F	
建物	専有面積	16.8坪 ( 55.54㎡ )
	構造	S ( 鉄骨造 )
	築年月	1993年10月
契約条件	賃料	成約済み
	共益費	成約済み
	賃料合計	成約済み
	諸費用	成約済み
	保証金/敷金	成約済み
	礼金	成約済み
	解約引き	成約済み
	入居可能日	2021年7月
駐車場	成約済み	
設備	24時間使用可/機械警備/エレベーター/駐車場	
備考	・エントランス開閉時間：月～金曜日/8：00～20：00、土曜/8：00～14：00、日曜・祝日/閉	

図面と現況が異なる場合は現況を優先させていただきます

## 浪速企業株式会社

〒530-0028 大阪府大阪市北区万歳町4番12号

<http://www.kashi-jimusyo.jp/>

TEL 06-6312-6948 ( 09:00-18:00 )

FAX 06-6312-5212

大阪府知事(12)第19680号

印刷日

2024/04/28