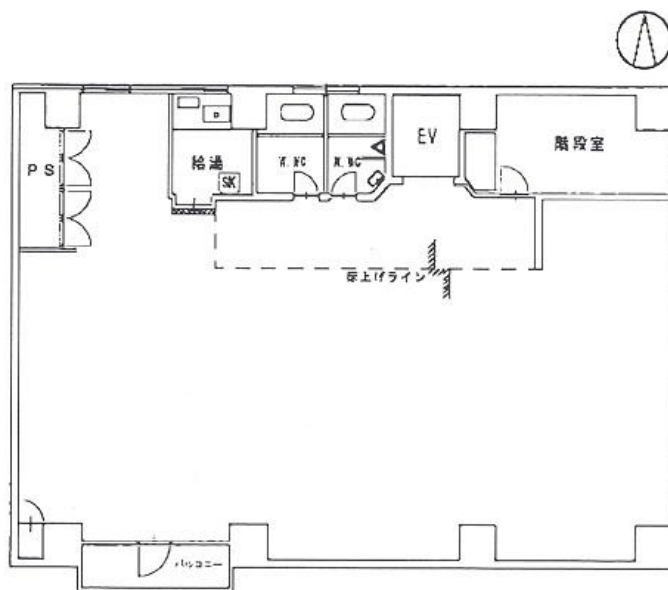


RE-013 (旧: キタイ大阪ビル)

賃料

成約済み



大阪メトロ四つ橋線  
肥後橋

徒歩4分

所在	大阪府大阪市中央区平野町4-8-5	
名称	RE-013 (旧: キタイ大阪ビル)	
部屋番号	地下1階/地上7階建 2F	
建物	専有面積	50坪 (165.29㎡)
	構造	SRC (鉄骨鉄筋コンクリート造)
	築年月	1988年6月
契約条件	賃料	成約済み
	共益費	成約済み
	賃料合計	成約済み
	諸費用	成約済み
	保証金/敷金	成約済み
	礼金	成約済み
	解約引き	成約済み
入居可能日	即入居可	
駐車場	成約済み	
設備	個別空調/24時間使用可/機械警備/男女別トイレ/エレベーター/ワンフロア貸/貸店舗	
備考	・エントランス開閉時間: 月~土曜日/6:00~22:00 ・日曜・祝日/10:00~19:00 ・店舗仕様可(クリニック、スタジオに最適)	

図面と現況が異なる場合は現況を優先させていただきます

浪速企業株式会社

〒530-0028 大阪府大阪市北区万歳町4番12号

<http://www.kashi-jimusyo.jp/>

TEL 06-6312-6948 (09:00-18:00)

FAX 06-6312-5212

大阪府知事(12)第19680号

印刷日

2024/04/24