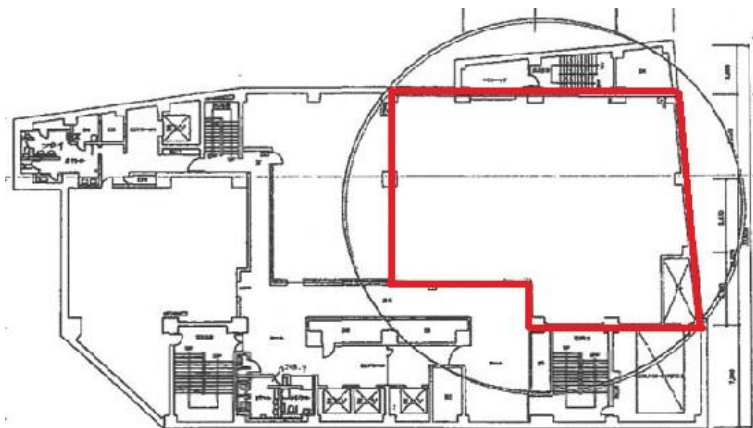


プラザ梅田ビル(旧郵政梅田福祉ビル)

賃料

1,200,000円



大阪メトロ谷町線

徒歩5分

東梅田

所在	大阪府大阪市北区太融寺町8-17	
名称	プラザ梅田ビル(旧郵政梅田福祉ビル)	
部屋番号	地下2階/地上11階建 B1-2	
建物	専有面積	100坪 (330.6㎡)
	構造	SRC (鉄骨鉄筋コンクリート造)
	築年月	1980年3月
契約条件	賃料	1,200,000円(税別) @12,000円 / 坪
	共益費	300,000円(税別) @3,000円 / 坪
	賃料合計	1,500,000円
	諸費用	水道/共益費を含む 電気/別途請求
	保証金/敷金	3ヶ月
	礼金	1ヶ月(税別)
	解約引き	-
入居可能日	相談	
駐車場	無し	
設備	個別空調/24時間使用可/機械警備/光ファイバー/男女別トイレ/エレベーター/大通り沿いオフィス/駐車場/貸店舗	
備考	・スケルトン引渡し・定期借家契約(2030年5月末まで) ・家賃保証会社要加入・火災保険要加入・看板代 4,000円/月・1階シャッター開閉時間:月~木曜日/9:30~翌3:00、金~日曜日/終日開放	

図面と現況が異なる場合は現況を優先させていただきます

浪速企業株式会社

〒530-0028 大阪府大阪市北区万歳町4番12号

<http://www.kashi-jimusyo.jp/>

TEL 06-6312-6948 (09:00-18:00)

FAX 06-6312-5212

大阪府知事(12)第19680号

印刷日

2024/05/09