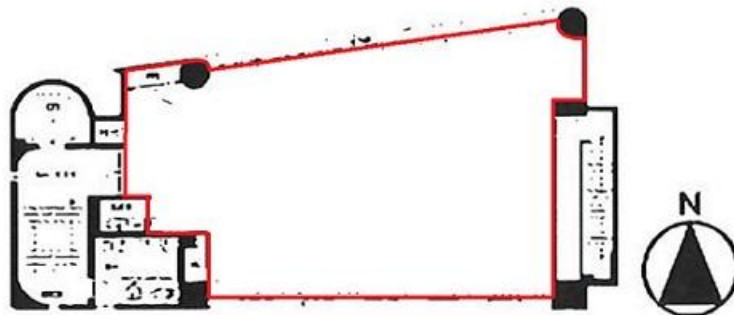


PS大阪ビル

賃料

応相談



阪急全線  
十三 徒歩9分

所在	大阪府大阪市淀川区十三東5-2-19		
名称	PS大阪ビル		
部屋番号	地上6階建 2F		
建物	専有面積	40.98坪 (135.47㎡)	
	構造	-	
	築年月	1991年3月	
契約条件	賃料	応相談	
	共益費	応相談	
	賃料合計	応相談	
	諸費用	水道/別途請求	
		電気/別途請求	
	保証金/敷金	応相談	
	礼金	応相談	
	解約引き	-	
入居可能日	相談		
駐車場			
設備	エレベーター/大通り沿いオフィス/ワンフロア貸		
備考			

図面と現況が異なる場合は現況を優先させていただきます

浪速企業株式会社

〒530-0028 大阪府大阪市北区万歳町4番12号

<http://www.kashi-jimusyo.jp/>

TEL 06-6312-6948 (09:00-18:00)

FAX 06-6312-5212

大阪府知事(12)第19680号

印刷日

2024/04/28