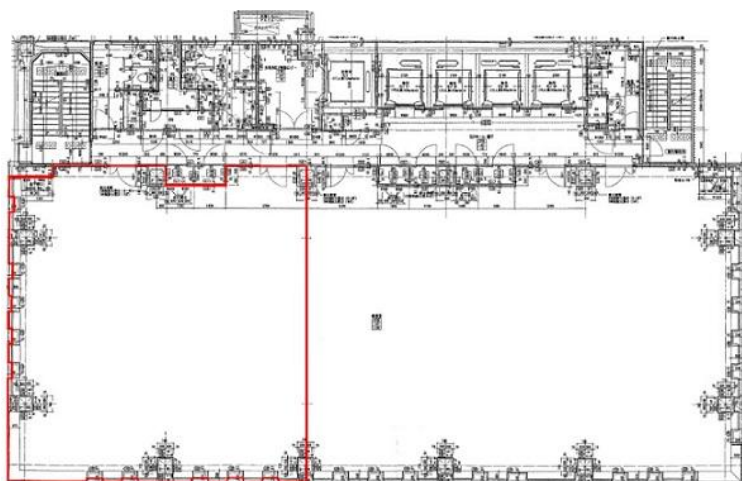


# プライムスクエア心齋橋

賃料

# 応相談



大阪メトロ御堂筋線 徒歩4分  
**心齋橋**

所在	大阪府大阪市中央区心齋橋筋2-7-18	
名称	プライムスクエア心齋橋	
部屋番号	地下2階/地上13階建 7F-1	
建物	専有面積	57.80坪 (191.08㎡)
	構造	S (鉄骨造)
	築年月	2007年6月
契約条件	賃料	応相談
	共益費	202,300円 (税別) @3,500円 / 坪
	賃料合計	応相談
	諸費用	水道/700円/m3 専用室内に引込みの場合 電気/(@36.25円/kwh) 電力会社の
	保証金/敷金	値相談等により変更する場合あり
	礼金	-
	解約引き	-
	入居可能日	2024年5月
駐車場	有り 50,000円	
設備	個別空調/24時間使用可/機械警備/管理人/OAフロアー/ 光ファイバー/男女別トイレ/エレベーター/駅近オフィス/ 大通り沿いオフィス/駐車場	
備考	・ エントランス開閉時間：全日/8：00～23：00 ・ 駐 輪場：2,000円/台(税別) ・ セキュリティーカード追加費 用：1,000円/枚(税別) ・ 独立看板掲載料：30,000円(税 別) 製作費別途要 ・ 壁面看板掲載料：20,000円(税別) 製作費別途要	

図面と現況が異なる場合は現況を優先させていただきます

## 浪速企業株式会社

〒530-0028 大阪府大阪市北区万歳町4番12号

<http://www.kashi-jimusyo.jp/>

TEL 06-6312-6948 (09:00-18:00)

FAX 06-6312-5212

大阪府知事(12)第19680号

印刷日

2024/05/01