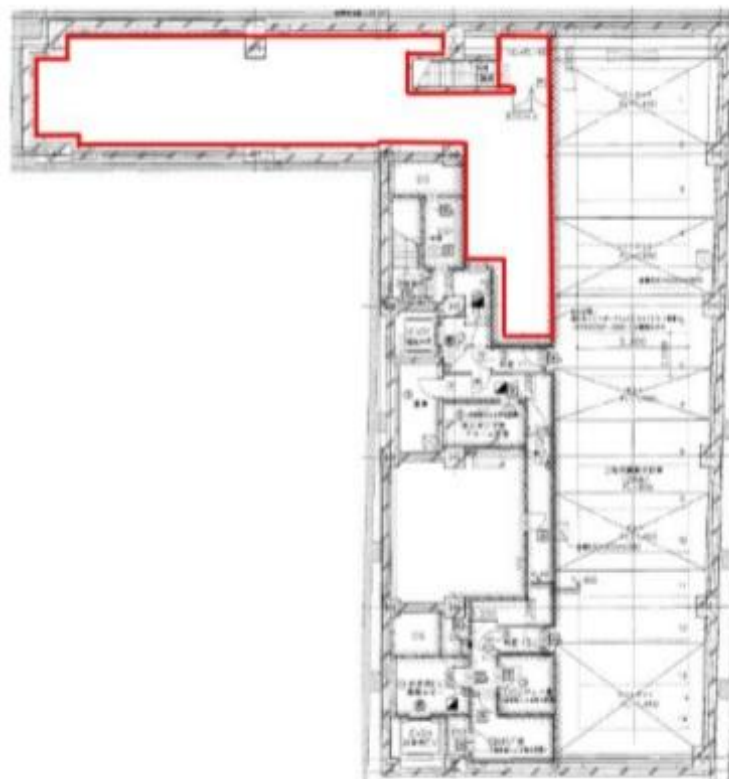


# 大阪堺筋Lタワー

賃料

# 応相談



大阪メトロ堺筋線 徒歩4分  
堺筋本町

所在	大阪府大阪市中央区瓦町1-7-7		
名称	大阪堺筋Lタワー		
部屋番号	地下1階/地上10階建 B1F		
建物	専有面積	54.14坪 (178.99㎡)	
	構造	SRC (鉄骨鉄筋コンクリート造)	
	築年月	2009年7月	
契約条件	賃料	応相談	
	共益費	賃料に込み	
	賃料合計	応相談	
	諸費用	水道/別途請求	
		電気/別途請求	
	保証金/敷金	12ヶ月	
	礼金	-	
解約引き	-		
入居可能日	即入居可		
駐車場	有り 35,000円		
設備	個別空調/24時間使用可/機械警備/管理人/OAフロアー/光ファイバー/男女別トイレ/エレベーター/格安賃料/築浅オフィス/大通り沿いオフィス etc		
備考	・エントランス開閉時間：月～日/8：00～20：00、土曜・日曜・祝日/閉・駐輪代：500円/台・カード発行費用：2,000円/枚 入居時1フロアあたり5枚支給・現状スケルトン：物販・飲食店舗・倉庫・事務所可		

図面と現況が異なる場合は現況を優先させていただきます

## 浪速企業株式会社

〒530-0028 大阪府大阪市北区万歳町4番12号

<http://www.kashi-jimusyo.jp/>

TEL 06-6312-6948 (09:00-18:00)

FAX 06-6312-5212

大阪府知事(12)第19680号

印刷日

2024/04/28