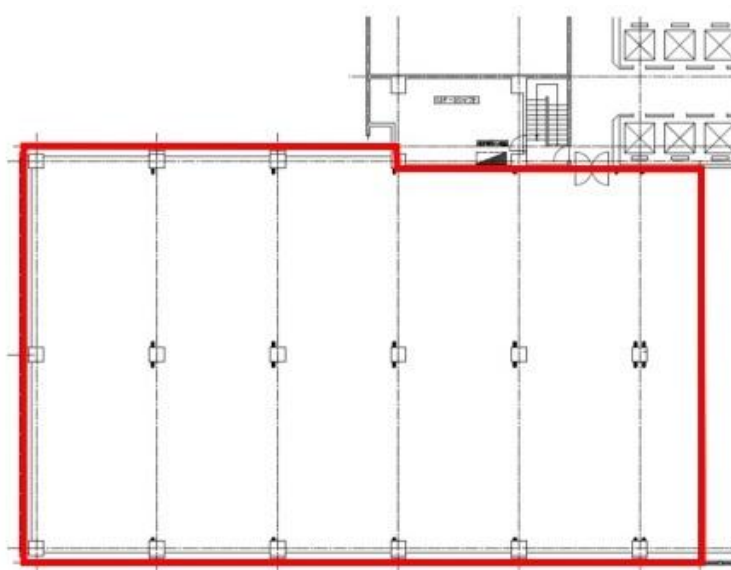


大阪御堂筋ビル（旧伊藤忠ビル）

賃料

応相談



大阪メトロ御堂筋線 徒歩1分
本町

所在	大阪府大阪市中央区久太郎町4-1-3		
名称	大阪御堂筋ビル（旧伊藤忠ビル）		
部屋番号	地下4階/地上13階建 13F-A		
建物	専有面積	302.08坪（998.64㎡）	
	構造	SRC（鉄骨鉄筋コンクリート造）	
	築年月	1969年4月	
契約条件	賃料	応相談	
	共益費	賃料に込み	
	賃料合計	応相談	
	諸費用	水道/別途請求	
		電気/別途請求	
	保証金/敷金	12ヶ月	
	礼金	-	
	解約引き	-	
入居可能日	相談		
駐車場	有り 35,000円		
設備	24時間使用可/機械警備/管理人/OAフロアー/光ファイバー/男女別トイレ/エレベーター/駅近オフィス/大型オフィス/大通り沿いオフィス etc		
備考	・定期借家契約(5年)・正面玄関開館時間（月～日） 8：30～19：00 B1F（月～金）5：00～23：00 ・セントラル空調（月～土）8：30～18：00 延長1エリア3,500円/時間・貸し会議室、喫煙室有り		

図面と現況が異なる場合は現況を優先させていただきます

浪速企業株式会社

〒530-0028 大阪府大阪市北区万歳町4番12号

<http://www.kashi-jimusyo.jp/>

TEL 06-6312-6948（09:00-18:00）

FAX 06-6312-5212

大阪府知事(12)第19680号

印刷日

2024/04/20