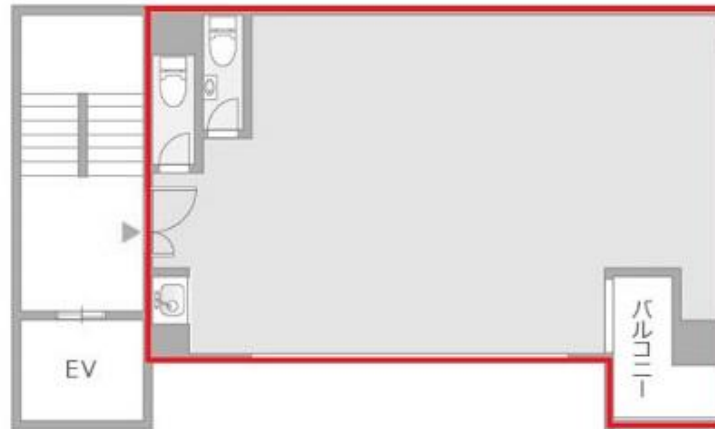


おおきに鞆公園ビル

賃料

160,000円



大阪メトロ四つ橋線 徒歩5分
本町

所在	大阪府大阪市西区京町堀1-8-22	
名称	おおきに鞆公園ビル	
部屋番号	地下1階/地上8階建 7F	
建物	専有面積	13.78坪 (45.56㎡)
	構造	SRC (鉄骨鉄筋コンクリート造)
	築年月	1992年9月
契約条件	賃料	160,000円 (税別) @11,611円 / 坪
	共益費	20,000円 (税別) @1,451円 / 坪
	賃料合計	180,000円
	諸費用	水道/3,000円(税別)/人 業種により相談 電気/基本料: 10,000円(税別) + (約
	保証金/敷金	②④④,⑦⑤①(円)
	礼金	-
	解約引き	保証金の30%
	入居可能日	2022年8月
駐車場	無し	
設備	個別空調/24時間使用可/機械警備/光ファイバー/男女別トイレ/エレベーター/駅近オフィス	
備考	・家賃保証会社要加入・火災保険要加入・鍵交換代: 30,000円/1ヶ所・エントランス開閉時間: オートロック	

図面と現況が異なる場合は現況を優先させていただきます

浪速企業株式会社

〒530-0028 大阪府大阪市北区万歳町4番12号

<http://www.kashi-jimusyo.jp/>

TEL 06-6312-6948 (09:00-18:00)

FAX 06-6312-5212

大阪府知事(12)第19680号

印刷日

2024/04/24