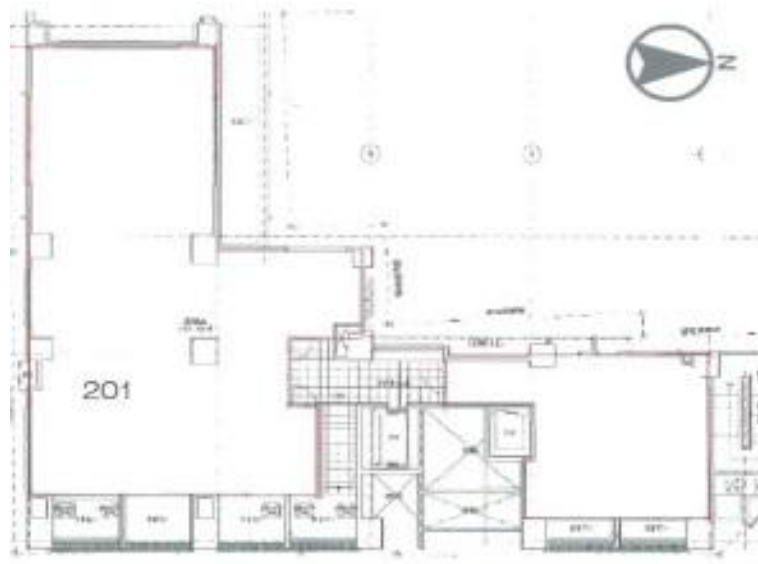


ONE SHINMACHI

賃料

成約済み



大阪メトロ長堀鶴見緑地線 徒歩5分
西大橋

| | | |
|-------|--|------------------|
| 所在 | 大阪府大阪市西区新町1-33-1 | |
| 名称 | ONE SHINMACHI | |
| 部屋番号 | 地下1階/地上13階建 201 | |
| 建物 | 専有面積 | 58.13坪 (192.16㎡) |
| | 構造 | RC (鉄筋コンクリート造) |
| | 築年月 | 2015年8月 |
| 契約条件 | 賃料 | 成約済み |
| | 共益費 | 成約済み |
| | 賃料合計 | 成約済み |
| | 諸費用 | 成約済み |
| | 保証金/敷金 | 成約済み |
| | 礼金 | 成約済み |
| | 解約引き | 成約済み |
| 入居可能日 | 2020年9月末 | |
| 駐車場 | 成約済み | |
| 設備 | 24時間使用可/エレベーター/貸店舗 | |
| 備考 | ・店舗可・1年未満100%・1年以上3年未満50%・3年以上5年未満40%・5年以上7年未満30%・7年以上10年未満20%・10年以上100% | |

図面と現況が異なる場合は現況を優先させていただきます

浪速企業株式会社

〒530-0028 大阪府大阪市北区万歳町4番12号

<http://www.kashi-jimusyo.jp/>

TEL 06-6312-6948 (09:00-18:00)

FAX 06-6312-5212

大阪府知事(12)第19680号

印刷日

2024/04/24