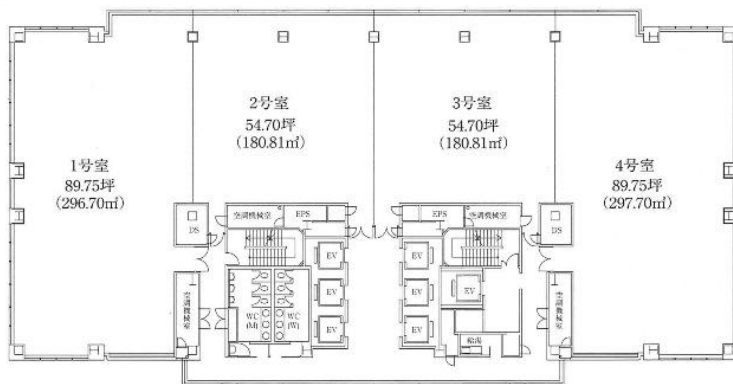


NLC森の宮ビル

賃料

応相談



大阪メトロ中央線 徒歩1分  
森ノ宮

所在	大阪府大阪市城東区森ノ宮1-6-111	
名称	NLC森の宮ビル	
部屋番号	地下1階/地上14階建 8F	
建物	専有面積	288.89坪 (955.01㎡)
	構造	SRC (鉄骨鉄筋コンクリート造)
	築年月	1994年4月
契約条件	賃料	応相談
	共益費	応相談
	賃料合計	応相談
	諸費用	水道/共益費を含む 電気/別途請求
	保証金/敷金	10ヶ月
	礼金	-
	解約引き	-
入居可能日	2024年7月	
駐車場	有り 18,000円	
設備	個別空調/24時間使用可/機械警備/管理人/OAフロアー/ 光ファイバー/男女別トイレ/エレベーター/駅近オフィス/大型オフィス etc	
備考	・エントランス開閉時間：月～土曜日/8：00～19：00 ・日曜・祝日/閉 ・セントラル空調稼働時間：月～土曜日/8：00～18：00、日曜・祝日/停止 時間外空調費：1ブロック@500円/時間	

図面と現況が異なる場合は現況を優先させていただきます

浪速企業株式会社

〒530-0028 大阪府大阪市北区万歳町4番12号

<http://www.kashi-jimusyo.jp/>

TEL 06-6312-6948 (09:00-18:00)

FAX 06-6312-5212

大阪府知事(12)第19680号

印刷日

2024/05/04