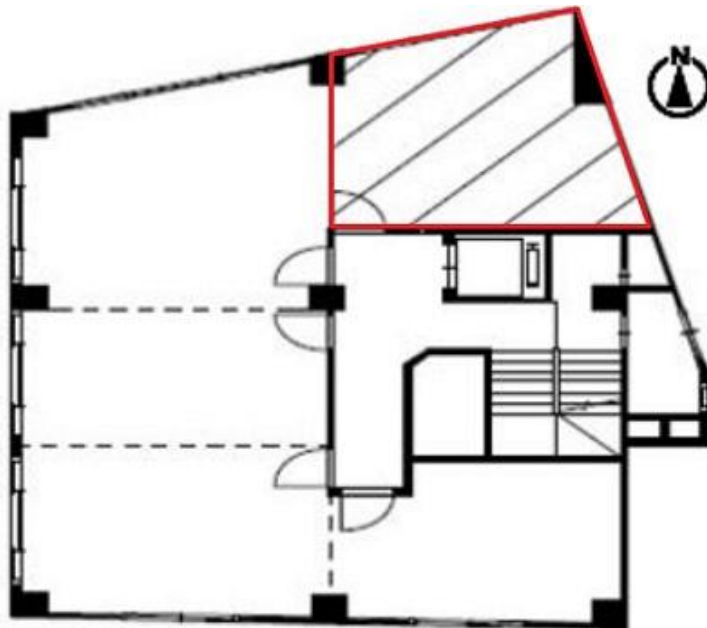


西八千代ビル

賃料

26,840円



大阪メトロ四つ橋線 徒歩5分  
肥後橋

所在	大阪府大阪市西区江戸堀1-23-26	
名称	西八千代ビル	
部屋番号	地上10階建 8F-A	
建物	専有面積	6.71坪 (22.18㎡)
	構造	SRC (鉄骨鉄筋コンクリート造)
	築年月	1973年3月
契約条件	賃料	26,840円 (税別) @2,294円 / 坪
	共益費	25,498円 (税別) @2,179円 / 坪
	賃料合計	52,338円
	諸費用	水道/共益費を含む 電気/(@29円/kwh)
	保証金/敷金	応相談
	礼金	-
	解約引き	保証金の20%
入居可能日	即入居可	
駐車場		
設備	個別空調/24時間使用可/機械警備/管理人/光ファイバー/男女別トイレ/エレベーター/格安賃料/保証金・敷金が格安/大通り沿いオフィス	
備考	・定期借家契約(2年)・案内板作成費:23,000円・エントランス開閉時間:月~金曜日/8:00~19:30、土曜日/8:00~18:00、日曜・祝日/閉	

図面と現況が異なる場合は現況を優先させていただきます

浪速企業株式会社

〒530-0028 大阪府大阪市北区万歳町4番12号

<http://www.kashi-jimusyo.jp/>

TEL 06-6312-6948 (09:00-18:00)

FAX 06-6312-5212

大阪府知事(12)第19680号

印刷日

2024/04/28