

西尾倉庫

賃料

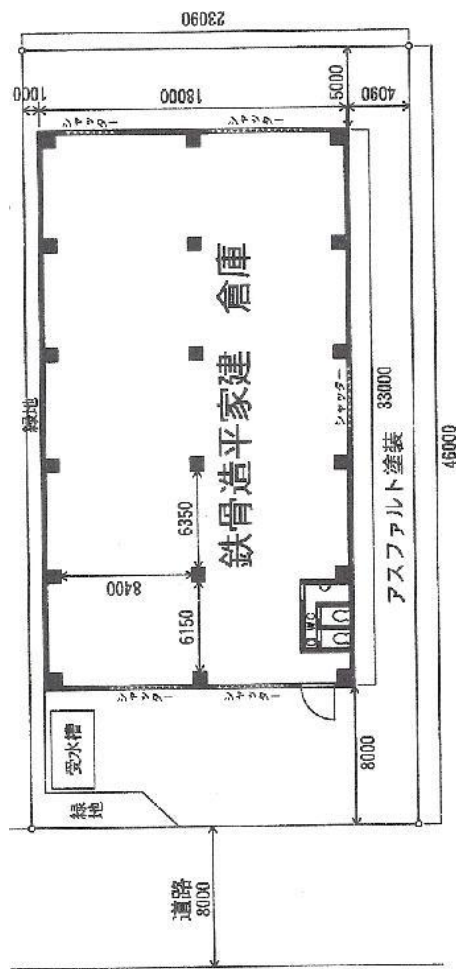
成約済み

JR京都線

徒歩--分

千里丘

所在	大阪府摂津市鳥飼上4-7-15	
名称	西尾倉庫	
部屋番号	倉庫	
建物	専有面積	179.68坪 (594㎡)
	構造	鉄骨造ALC造板張
	築年月	1999年4月
契約条件	賃料	成約済み
	共益費	成約済み
	賃料合計	成約済み
	諸費用	成約済み
	保証金/敷金	成約済み
	礼金	成約済み
	解約引き	成約済み
入居可能日	H22.10末	
駐車場	成約済み	
設備		
備考		



図面と現況が異なる場合は現況を優先させていただきます

浪速企業株式会社

〒530-0028 大阪府大阪市北区万歳町4番12号

<http://www.kashi-jimusyo.jp/>

TEL 06-6312-6948 (09:00-18:00)

FAX 06-6312-5212

大阪府知事(12)第19680号

印刷日

2024/04/26