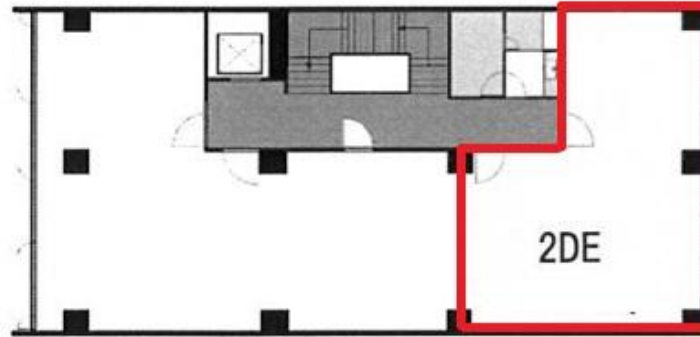


西島ビル

賃料

150,100円



大阪メトロ御堂筋線 徒歩2分
本町

所在	大阪府大阪市中央区備後町3-3-1	
名称	西島ビル	
部屋番号	地上7階建 2F-DE	
建物	専有面積	15.8坪 (52.23㎡)
	構造	RC (鉄筋コンクリート造)
	築年月	1968年2月
契約条件	賃料	150,100円 (税別) 応相談 @9,500円 / 坪
	共益費	賃料に込み
	賃料合計	応相談
	諸費用	電気/別途請求
	保証金/敷金	616,200円
	礼金	3ヶ月(税別)
	解約引き	-
	入居可能日	即入居可
駐車場	周辺にあり	
設備	個別空調/24時間使用可/光ファイバー/エレベーター/格安賃料	
備考	・家賃保証会社要加入	

図面と現況が異なる場合は現況を優先させていただきます

浪速企業株式会社

〒530-0028 大阪府大阪市北区万歳町4番12号

<http://www.kashi-jimusyo.jp/>

TEL 06-6312-6948 (09:00-18:00)

FAX 06-6312-5212

大阪府知事(12)第19680号

印刷日

2024/05/02