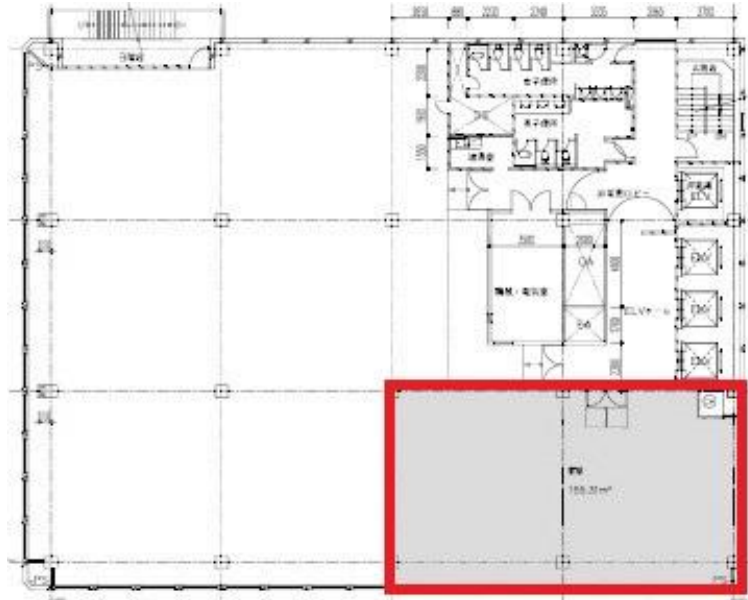


日本生命御堂筋八幡町ビル

賃料

応相談



大阪メトロ御堂筋線 徒歩3分
心齋橋

所在	大阪府大阪市中央区西心齋橋2-1-5		
名称	日本生命御堂筋八幡町ビル		
部屋番号	地下2階/地上12階建 9F-1		
建物	専有面積	47坪 (155.31㎡)	
	構造	SRC (鉄骨鉄筋コンクリート造)	
	築年月	1974年	
契約条件	賃料	応相談	
	共益費	応相談	
	賃料合計	応相談	
	諸費用	水道/別途請求	
		電気/別途請求	
	保証金/敷金	応相談	
	礼金	-	
	解約引き	-	
入居可能日	相談		
駐車場	有り		
設備	個別空調/24時間使用可/OAフロア-/光ファイバー/男女別トイレ/エレベーター/大型オフィス/大通り沿いオフィス/駐車場		
備考	・エントランス開閉時間：月～金曜日/8：00～19：00、土曜日/8：00～12：00、日曜・祝日/閉		

図面と現況が異なる場合は現況を優先させていただきます

浪速企業株式会社

〒530-0028 大阪府大阪市北区万歳町4番12号

<http://www.kashi-jimusyo.jp/>

TEL 06-6312-6948 (09:00-18:00)

FAX 06-6312-5212

大阪府知事(12)第19680号

印刷日

2024/04/20