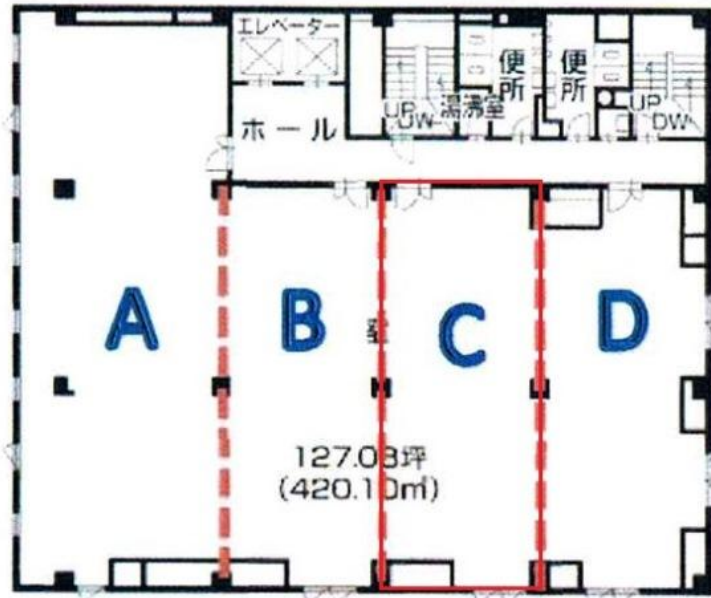


日本精化ビル

賃料

応相談



大阪メトロ堺筋線 徒歩3分
堺筋本町

所在	大阪府大阪市中央区備後町2-4-9	
名称	日本精化ビル	
部屋番号	地上10階建 5F-C	
建物	専有面積	25.9坪 (85.62㎡)
	構造	SRC (鉄骨鉄筋コンクリート造)
	築年月	1973年2月
契約条件	賃料	応相談
	共益費	77,700円 (税別) @3,000円 / 坪
	賃料合計	応相談
	諸費用	水道/共益費に含む ガス/共益費に含む 電気/(約@29円/kwh)
	保証金/敷金	12ヶ月
	礼金	-
	解約引き	-
	入居可能日	相談
駐車場		
設備	個別空調/24時間使用可/機械警備/OAフロアー/光ファイバー/男女別トイレ/エレベーター/駅近オフィス	
備考	・耐震補強工事中・エントランス開閉時間：月～土曜日/6：00～20：00、日曜・祝日/閉	

図面と現況が異なる場合は現況を優先させていただきます

浪速企業株式会社

〒530-0028 大阪府大阪市北区万歳町4番12号

<http://www.kashi-jimusyo.jp/>

TEL 06-6312-6948 (09:00-18:00)

FAX 06-6312-5212

大阪府知事(12)第19680号

印刷日

2024/04/19