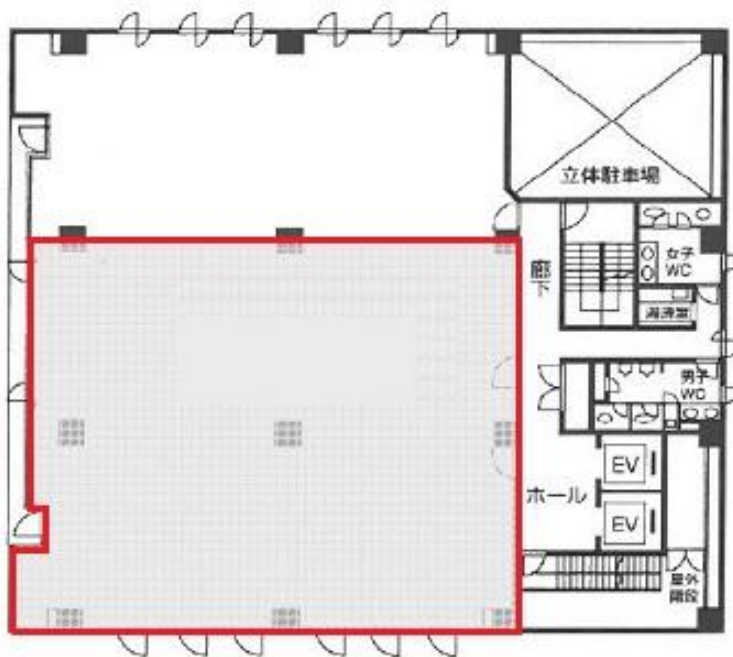


中尾ロイヤルビル

賃料

応相談



大阪メトロ御堂筋線 徒歩3分
東三国

所在	大阪府大阪市淀川区宮原2-14-10		
名称	中尾ロイヤルビル		
部屋番号	地下1階/地上9階建 9F-中・南		
建物	専有面積	73.89坪 (244.26㎡)	
	構造	SRC (鉄骨鉄筋コンクリート造)	
	築年月	1986年3月	
契約条件	賃料	応相談	
	共益費	応相談	
	賃料合計	応相談	
	諸費用	水道/共益費に含む	
		ガス/別途請求	
		電気/別途請求	
	保証金/敷金	応相談	
	礼金	-	
解約引き	-		
入居可能日	即入居可		
駐車場	有り 30,000円		
設備	個別空調/24時間使用可/機械警備/管理人/OAフロアー/ 光ファイバー/男女別トイレ/エレベーター/大型オフィス/ 大通り沿いオフィス/駐車場		
備考	・エントランス開閉時間：月～金曜日/8：00～19：00 、土曜・日曜・祝日/閉		

図面と現況が異なる場合は現況を優先させていただきます

浪速企業株式会社

〒530-0028 大阪府大阪市北区万歳町4番12号

<http://www.kashi-jimusyo.jp/>

TEL 06-6312-6948 (09:00-18:00)

FAX 06-6312-5212

大阪府知事(12)第19680号

印刷日

2024/04/28