

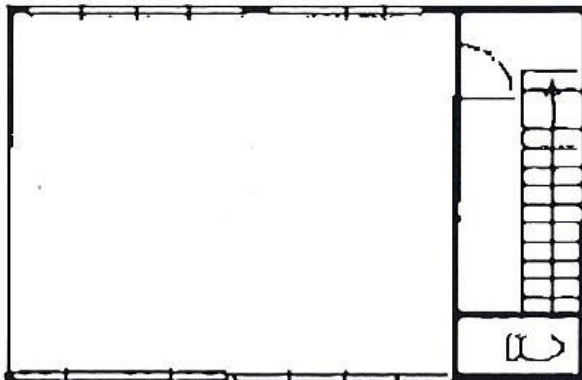
毛利ビル

賃料

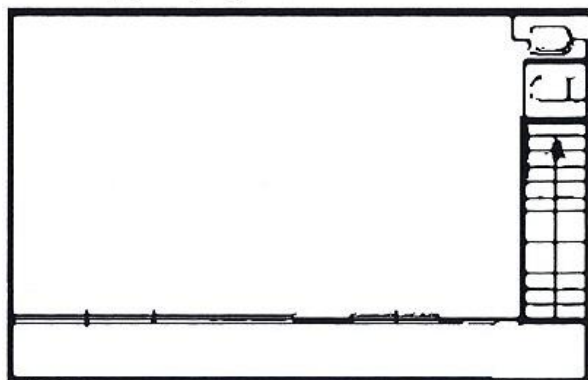
成約済み



2・3階事務所約37㎡



1階事務所約42㎡



大阪メトロ千日前線

徒歩6分

西長堀

所在	大阪府大阪市西区北堀江3-7-30	
名称	毛利ビル	
部屋番号	地上4階建 1棟貸	
建物	専有面積	46.28坪 (153㎡)
	構造	S (鉄骨造)
	築年月	1962年11月
契約条件	賃料	成約済み
	共益費	成約済み
	賃料合計	成約済み
	諸費用	成約済み
	保証金/敷金	成約済み
	礼金	成約済み
	解約引き	成約済み
入居可能日		
駐車場	成約済み	
設備	24時間使用可/一棟貸	
備考	・1棟貸し・あみだ筋に面す・4階物置き	

図面と現況が異なる場合は現況を優先させていただきます

浪速企業株式会社

〒530-0028 大阪府大阪市北区万歳町4番12号

<http://www.kashi-jimusyo.jp/>

TEL 06-6312-6948 (09:00-18:00)

FAX 06-6312-5212

大阪府知事(12)第19680号

印刷日

2024/04/17