

# 雅興産駅前ビル

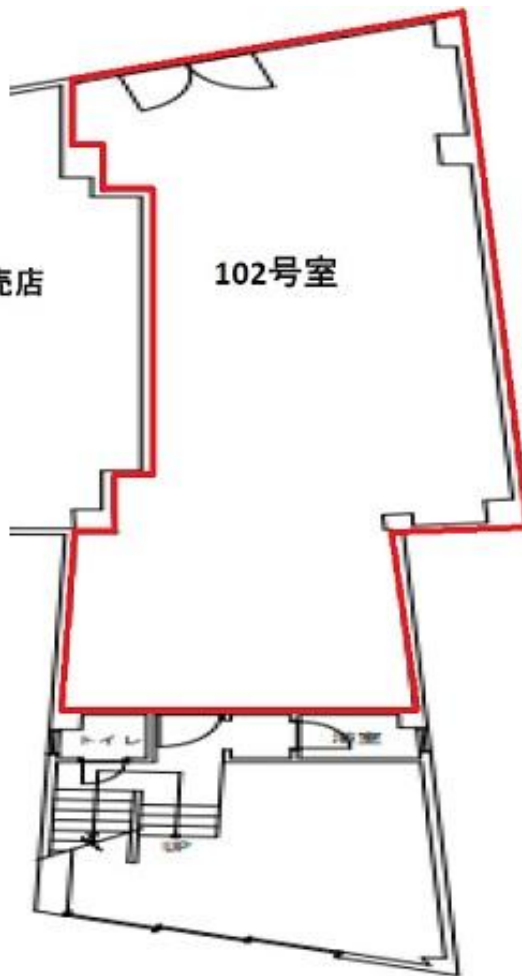
賃料

250,000円



自転車販売店

102号室



阪神なんば線

徒歩1分

## 千鳥橋

所在	大阪府大阪市此花区梅香1-23-14		
名称	雅興産駅前ビル		
部屋番号	地上4階建 102		
建物	専有面積	26.61坪 (87.98㎡)	
	構造	RC (鉄筋コンクリート造)	
	築年月	1969年9月	
契約条件	賃料	250,000円 (税別) @9,395円 / 坪	
	共益費	賃料に込み	
	賃料合計	250,000円	
	諸費用	水道/別途請求	
		電気/別途請求	
	保証金/敷金	1ヶ月	
	礼金	1ヶ月(税別)	
解約引き	-		
入居可能日	即入居可		
駐車場			
設備	駅近オフィス/大通り沿いオフィス/貸店舗/1階		
備考	・定期借家契約(10年) 契約期間更新可・店舗利用可		

図面と現況が異なる場合は現況を優先させていただきます

## 浪速企業株式会社

〒530-0028 大阪府大阪市北区万歳町4番12号

<http://www.kashi-jimusyo.jp/>

TEL 06-6312-6948 (09:00-18:00)

FAX 06-6312-5212

大阪府知事(12)第19680号

印刷日

2024/04/29