

(仮称)南久宝寺新築オフィスビル

賃料

応相談

大阪メトロ御堂筋線

徒歩4分

本町

所在 大阪府大阪市中央区南久宝寺4

名称 (仮称)南久宝寺新築オフィスビル

部屋番号 地上10階建 10F

建物	専有面積	24.68坪 (81.59㎡)
	構造	RC (鉄筋コンクリート造)
	築年月	2024年1月

契約条件	賃料	応相談
	共益費	応相談
	賃料合計	応相談

諸費用		電気/別途請求
-----	--	---------

保証金/敷金		応相談
--------	--	-----

礼金		応相談
----	--	-----

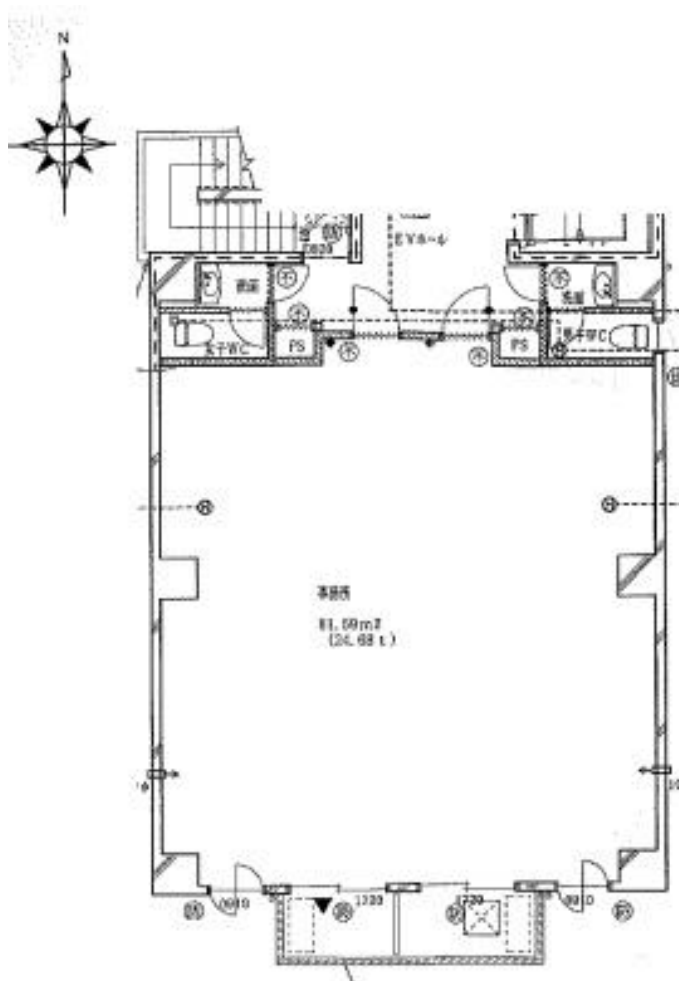
解約引き		-
------	--	---

入居可能日		2024年2月
-------	--	---------

駐車場

設備 個別空調/機械警備/男女別トイレ/エレベーター

備考



図面と現況が異なる場合は現況を優先させていただきます

浪速企業株式会社

〒530-0028 大阪府大阪市北区万歳町4番12号

<http://www.kashi-jimusyo.jp/>

TEL 06-6312-6948 (09:00-18:00)

FAX 06-6312-5212

大阪府知事(12)第19680号

印刷日

2024/04/29