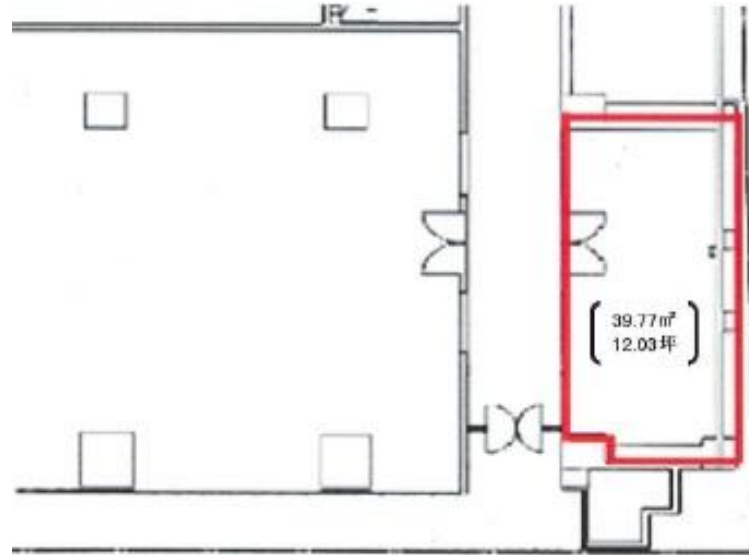


# 御堂筋ビル

賃料

# 396,900円



大阪メトロ御堂筋線 徒歩1分  
**心齋橋**

所在	大阪府大阪市中央区西心齋橋1-4-5	
名称	御堂筋ビル	
部屋番号	地下1階/地上11階建 1F-1	
建物	専有面積	13.23坪 (43.73㎡)
	構造	SRC (鉄骨鉄筋コンクリート造)
	築年月	1979年11月
契約条件	賃料	396,900円 (税別) @30,000円 / 坪
	共益費	52,920円 (税別) @4,000円 / 坪
	賃料合計	449,820円
	諸費用	水道/別途請求 ガス/別途請求 電気/別途請求
	保証金/敷金	12ヶ月
	礼金	-
	解約引き	-
	入居可能日	即入居可
駐車場	有り 35,000円 ~ 38,000円	
設備	個別空調/機械警備/管理人/OAフロアー/光ファイバー/ 男女別トイレ/エレベーター/駅近オフィス/大通り沿い オフィス/駐車場/貸店舗/1階	
備考	・エントランス開閉時間：全日/8：00 ~ 23：00 1/1 は閉館	

図面と現況が異なる場合は現況を優先させていただきます

## 浪速企業株式会社

〒530-0028 大阪府大阪市北区万歳町4番12号

<http://www.kashi-jimusyo.jp/>

TEL 06-6312-6948 (09:00-18:00)

FAX 06-6312-5212

大阪府知事(12)第19680号

印刷日

2024/04/28