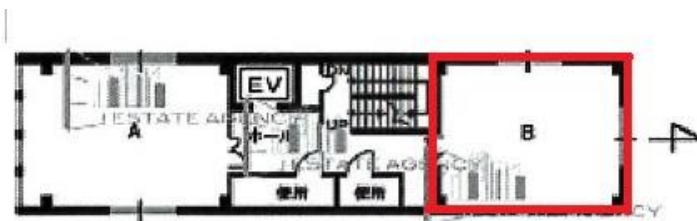


丸寿ビル

賃料

156,000円



大阪メトロ御堂筋線 徒歩1分
本町

所在	大阪府大阪市中央区本町3-4-11	
名称	丸寿ビル	
部屋番号	地下1階/地上9階建 602	
建物	専有面積	13.00坪 (42.98㎡)
	構造	SRC (鉄骨鉄筋コンクリート造)
	築年月	1974年4月
契約条件	賃料	156,000円 (税別) @12,000円 / 坪
	共益費	賃料に込み
	賃料合計	156,000円
	諸費用	電気/別途請求
	保証金/敷金	624,000円
	礼金	312,000円(税別)
	解約引き	-
	入居可能日	即入居可
駐車場	周辺にあり	
設備	個別空調/24時間使用可/機械警備/OAフロアー/光ファイバー/男女別トイレ/エレベーター/駅近オフィス	
備考		

図面と現況が異なる場合は現況を優先させていただきます

浪速企業株式会社

〒530-0028 大阪府大阪市北区万歳町4番12号

<http://www.kashi-jimusyo.jp/>

TEL 06-6312-6948 (09:00-18:00)

FAX 06-6312-5212

大阪府知事(12)第19680号

印刷日

2024/04/26