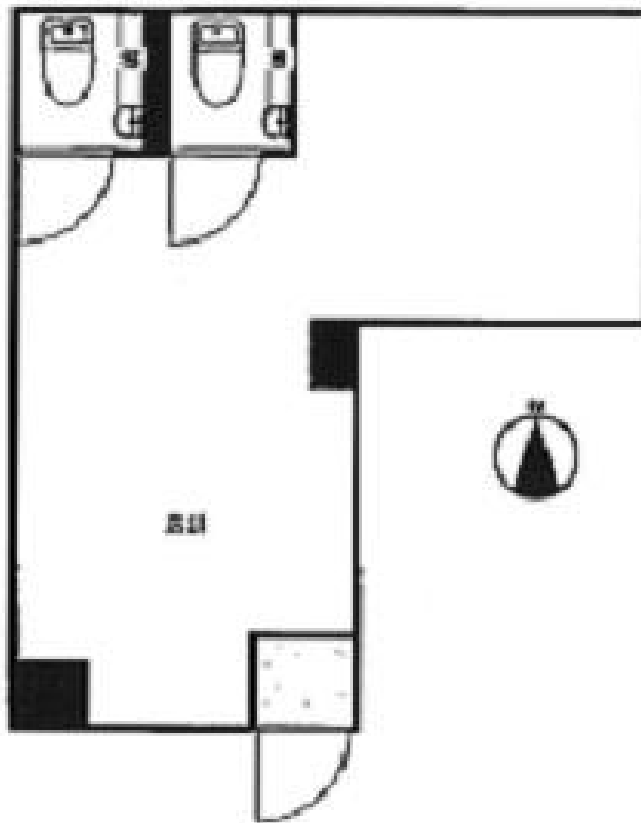


丸ービルディング

賃料

120,000円



大阪メトロ谷町線

徒歩5分

東梅田

| | | |
|-------|---------------------------------|----------------------------|
| 所在 | 大阪府大阪市北区兎我野町12-15 | |
| 名称 | 丸ービルディング | |
| 部屋番号 | 地上6階建 B1F-10 | |
| 建物 | 専有面積 | 10.48坪 (34.65㎡) |
| | 構造 | RC (鉄筋コンクリート造) |
| | 築年月 | - |
| 契約条件 | 賃料 | 120,000円 (税別) @11,450円 / 坪 |
| | 共益費 | 16,500円 (税別) @1,574円 / 坪 |
| | 賃料合計 | 136,500円 |
| | 諸費用 | 水道/別途請求 電気/別途請求 |
| | 保証金/敷金 | 200,000円 |
| | 礼金 | 330,000円(税別) |
| | 解約引き | - |
| 入居可能日 | 相談 | |
| 駐車場 | | |
| 設備 | | |
| 備考 | ・看板料: 3,300円/月 ・塵芥処理費: 5,500円/月 | |

図面と現況が異なる場合は現況を優先させていただきます

浪速企業株式会社

〒530-0028 大阪府大阪市北区万歳町4番12号

<http://www.kashi-jimusyo.jp/>

TEL 06-6312-6948 (09:00-18:00)

FAX 06-6312-5212

大阪府知事(12)第19680号

印刷日

2024/04/20