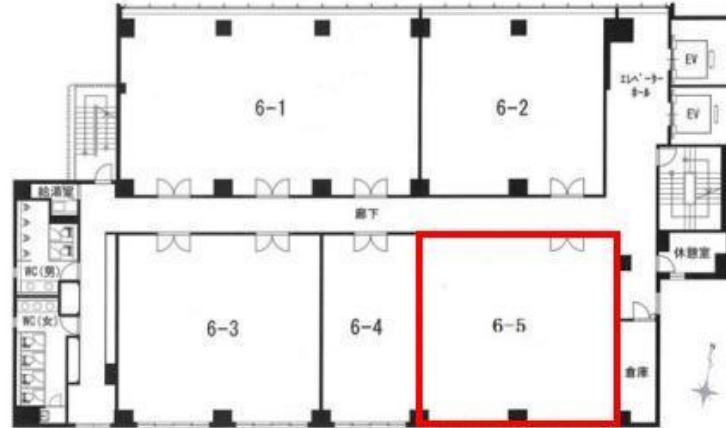


新大阪丸ビル別館

賃料

356,200円



大阪メトロ御堂筋線 徒歩4分
新大阪

所在	大阪府大阪市東淀川区東中島1-18-22	
名称	新大阪丸ビル別館	
部屋番号	地下1階/地上10階建 6F-5	
建物	専有面積	27.4坪 (90.57㎡)
	構造	S (鉄骨造)
	築年月	2011年9月
契約条件	賃料	356,200円 (税別) @13,000円 / 坪
	共益費	137,000円 (税別) @5,000円 / 坪
	賃料合計	493,200円
	諸費用	水道/共益費に含む 電気/(@20円~25円/kwh)
	保証金/敷金	6ヶ月 2ヶ月
	礼金	-
	解約引き	2ヶ月 (税別) 保証金の33.3%
入居可能日	2021年5月	
駐車場	有り	
設備	個別空調/24時間使用可/機械警備/管理人/OAフロアー/ 光ファイバー/男女別トイレ/エレベーター/格安賃料/駅 近オフィス/築浅オフィス etc	
備考	・オール電化・北面ガラス張り、採光抜群・管理人2 名在中・エントランス開閉時間：全日/8：00～22：00	

図面と現況が異なる場合は現況を優先させていただきます

浪速企業株式会社

〒530-0028 大阪府大阪市北区万歳町4番12号

<http://www.kashi-jimusyo.jp/>

TEL 06-6312-6948 (09:00-18:00)

FAX 06-6312-5212

大阪府知事(12)第19680号

印刷日

2024/04/20