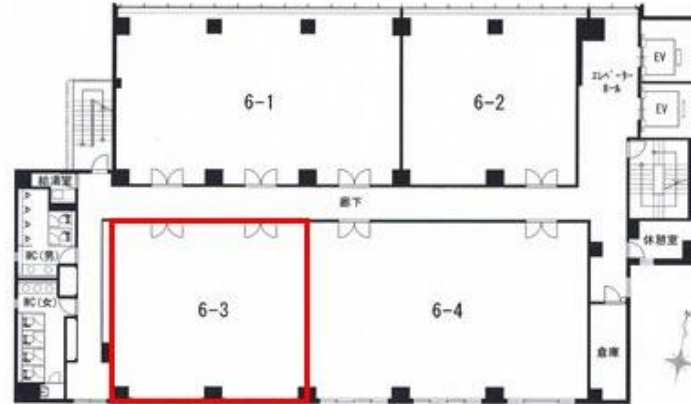


# 新大阪丸ビル別館

賃料

# 成約済み



大阪メトロ御堂筋線 徒歩4分  
**新大阪**

所在	大阪府大阪市東淀川区東中島1-18-22	
名称	新大阪丸ビル別館	
部屋番号	地下1階/地上10階建 6F-3	
建物	専有面積	28.2坪 ( 93.23㎡ )
	構造	S ( 鉄骨造 )
	築年月	2011年9月
契約条件	賃料	成約済み
	共益費	成約済み
	賃料合計	成約済み
	諸費用	成約済み
	保証金/敷金	成約済み
	礼金	成約済み
	解約引き	成約済み
入居可能日	即入居可	
駐車場	成約済み	
設備	個別空調/24時間使用可/機械警備/管理人/OAフロアー/光ファイバー/男女別トイレ/エレベーター/格安賃料/保証金・敷金が格安/駅近オフィス etc	
備考	・オール電化ビル・管理人2名在中・エントランス開閉時間：全日/8：00～22：00	

図面と現況が異なる場合は現況を優先させていただきます

## 浪速企業株式会社

〒530-0028 大阪府大阪市北区万歳町4番12号

<http://www.kashi-jimusyo.jp/>

TEL 06-6312-6948 ( 09:00-18:00 )

FAX 06-6312-5212

大阪府知事(12)第19680号

印刷日

2024/04/17