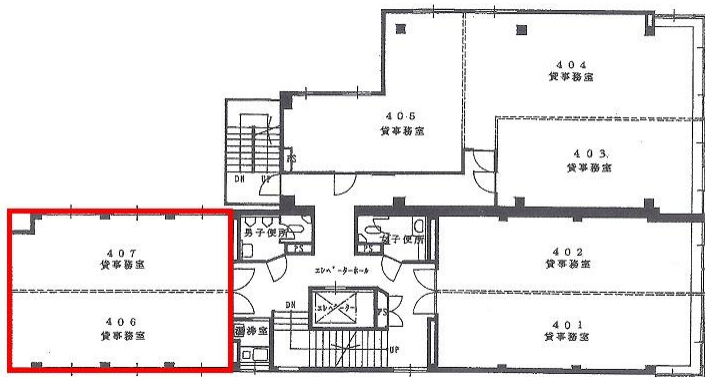


マエダ本社ビル

賃料

84,000円



大阪メトロ堺筋線 徒歩3分  
堺筋本町

所在	大阪府大阪市中央区北久宝寺町2-2-13	
名称	マエダ本社ビル	
部屋番号	地下1階/地上9階建 406・407	
建物	専有面積	20坪 (66.11㎡)
	構造	SRC (鉄骨鉄筋コンクリート造)
	築年月	1993年8月
契約条件	賃料	84,000円 (税別) @4,200円 / 坪
	共益費	46,000円 (税別) @2,300円 / 坪
	賃料合計	130,000円
	諸費用	水道/共益費を含む ガス/共益費を含む 電気/別途請求
	保証金/敷金	800,000円
	礼金	-
	解約引き	600,000円 (税別) 保証金の75%
	入居可能日	相談
駐車場		
設備	個別空調/24時間使用可/機械警備/管理人/光ファイバー/男女別トイレ/エレベーター/格安賃料/保証金・敷金が格安/駅近オフィス etc	
備考	・定期借家契約(3年) ・エントランス開閉時間：全日/7:00~22:30	

図面と現況が異なる場合は現況を優先させていただきます

浪速企業株式会社

〒530-0028 大阪府大阪市北区万歳町4番12号

<http://www.kashi-jimusyo.jp/>

TEL 06-6312-6948 (09:00-18:00)

FAX 06-6312-5212

大阪府知事(12)第19680号

印刷日

2024/04/27