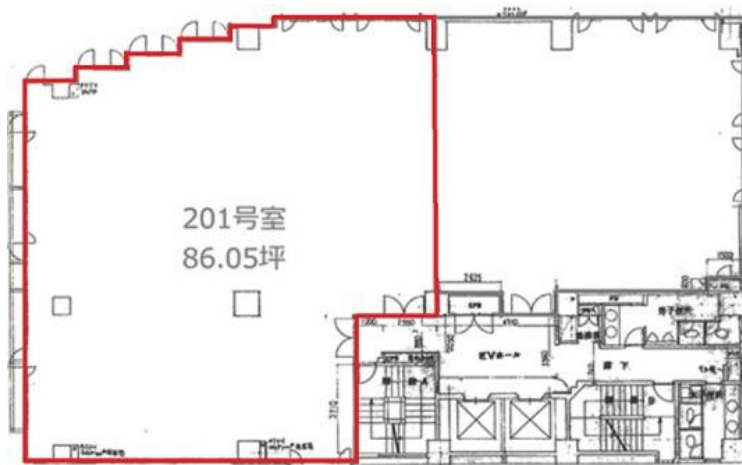


京町堀スクエア

賃料

1,161,675円



大阪メトロ四つ橋線 徒歩4分
肥後橋

所在	大阪府大阪市西区京町堀1-8-33	
名称	京町堀スクエア	
部屋番号	地下1階/地上10階建 201	
建物	専有面積	86.05坪 (284.46㎡)
	構造	SRC (鉄骨鉄筋コンクリート造)
	築年月	1988年3月
契約条件	賃料	1,161,675円(税別) @13,500円 / 坪
	共益費	賃料に込み
	賃料合計	1,161,675円
	諸費用	水道/共益費に含む 電気/別途請求
	保証金/敷金	12ヶ月
	礼金	-
	解約引き	-
入居可能日	即入居可	
駐車場	有り	
設備	個別空調/24時間使用可/機械警備/OAフロアー/光ファイバー/男女別トイレ/エレベーター/大通り沿いオフィス/駐車場	
備考	・エントランス開閉時間：月～金曜日/8：00～20：00、土曜日/8：00～17：00、日曜・祝日/閉 ・202号室(43.34坪)とセット貸可	

図面と現況が異なる場合は現況を優先させていただきます

浪速企業株式会社

〒530-0028 大阪府大阪市北区万歳町4番12号

<http://www.kashi-jimusyo.jp/>

TEL 06-6312-6948 (09:00-18:00)

FAX 06-6312-5212

大阪府知事(12)第19680号

印刷日

2024/04/28