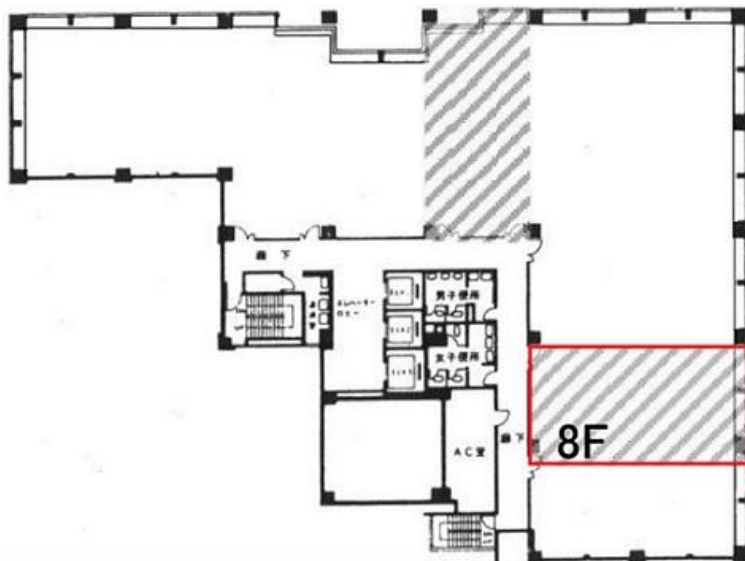


京都御池第一生命ビルディング

賃料

成約済み



京都市営地下鉄烏丸線 徒歩3分
烏丸御池

所在	京都府京都市中京区御池通東洞院西入る笹屋町435	
名称	京都御池第一生命ビルディング	
部屋番号	地下1階/地上10階建 8F-1	
建物	専有面積	25.3坪 (83.63㎡)
	構造	SRC (鉄骨鉄筋コンクリート造)
	築年月	1984年9月
契約条件	賃料	成約済み
	共益費	成約済み
	賃料合計	成約済み
	諸費用	成約済み
	保証金/敷金	成約済み
	礼金	成約済み
	解約引き	成約済み
入居可能日	即入居可	
駐車場	成約済み	
設備	24時間使用可/機械警備/管理人/OAフロアー/光ファイバー/男女別トイレ/エレベーター/駅近オフィス/大型オフィス	
備考	・エントランス開閉時間：平日/8：00～19：00・貸会議室あり	

図面と現況が異なる場合は現況を優先させていただきます

浪速企業株式会社

〒530-0028 大阪府大阪市北区万歳町4番12号

<http://www.kashi-jimusyo.jp/>

TEL 06-6312-6948 (09:00-18:00)

FAX 06-6312-5212

大阪府知事(12)第19680号

印刷日

2024/04/29